

Hochschule
München
University of
Applied Sciences

Fakultät für Tourismus (FK14)
International Office (IO)

Auslandssemester für Master- Studierende

Infosession für Outgoing
im WiSe24/25 oder später

24.10.23 / International Office FK 14



Auslandssemester für Master-Studierende

International Office (IO) der Fakultät für Tourismus (FK14)

Master-Ansprechpartnerin:

Cornelia Liem

cornelia.liem@hm.edu

+49 89 1265 2153



Beachten Sie auch aktuelle Hinweise unter:
https://tourismus.hm.edu/internationales/kontakt_io_fk14/index.de.html

Wir empfehlen die Vereinbarung von persönlichen Beratungsterminen!

Vertretung:

Birgit Dittrich

birgit.dittrich@hm.edu

+49 89 1265 2137



Weitere Ansprechpartner:



Prof. Matthias Firgo
Studiengangsleitung
Master Strategie und Innovation
im Tourismus (SIT)



Prof. Burkhard von Freyberg
Studiengangsleitung
Master Hospitality Management

MA-Prüfungskommission:
Prof. Sven Sterzenbach

International Office der HM (HM IO)

Lothstr. 34

international-office@hm.edu

https://www.hm.edu/hochschule_muenc hen/io/index.de.html

Auslandssemester für Master-Studierende

Agenda

Termine	Bewerbungsfristen & Platzzuteilung
Optionen	FK14-Partner // HM-Partner Study Abroad und Freemover
Planung Studienverlauf	Zeitliche Einplanung Semesterzeiten Semesterworkload Studienverlaufsplanung
Bewerbung Studienplatz Partnerhochschule	Voraussetzungen Bewerbungsprozess und -dokumente (Non EU&UK // Erasmus) & Kriterien zur Platzvergabe und Platzzuteilung Bewerbung an der Partnerhochschule
Auslandskurse und Anerkennung	Kursauswahl & Zusicherungsantrag Non-EU-/ UK-Learning Agreement // OLA (Erasmus) Anerkennung
Organisatorisches	Kosten & Finanzierung Wohnen, Formalitäten, Versicherungen etc.

Auslandssemester für Master-Studierende

Termine



Bildnachweis: Pixabay / Stocksnap
<https://pixabay.com/de/photos/schreiben-schriftsteller-anmerkungen-923882/>

VOR (!) einer offiziellen BEWERBUNG

unbedingt Kontakt aufnehmen und Details bzgl. der Kurse klären

01.12.2023

während des Dezembers

Bewerbung für Non-EU&UK (HM International Office)

international-office@hm.edu

Auswahlgespräche und Platzzuteilung

15.03.2024

Bewerbung für Erasmus (IO FK14)

international-fk14@hm.edu

Bekanntgabe der Platzzuteilungen per E-Mail, ggf. Freiplatzliste nutzen

Nominierung der Studierenden an den Partnerhochschulen

durch HM IO (Non EU) oder FK14 IO (Erasmus)

Bewerbung an der Partnerhochschule durch Studierende

Infos an Studierende direkt von der Partnerhochschule

August/September 2024

Auslandssemester im WiSe24/25

Auslandssemester für Master-Studierende

Optionen



Bildnachweis: Pixabay / langll
<https://pixabay.com/de/photos/globe-trotter-reisende-globus-karte-1828079/>

Vertragsplätze an Partnerhochschulen (ohne Studiengebühren)

- Europa (Erasmus) (FK14)
- Non EU (außerhalb Europas) (FK14 und HM-hochschulweit) & UK

Study Abroad (Australien und Neuseeland)

- zu bezahlendes Auslandssemester (Studiengebühren), wenn Kontingent der Vertragsplätze ausgeschöpft
- evtl. reduzierte Studiengebühren bei Partnerhochschulen
- Bewerbung via HM IO - **nach** bestätigtem Freemover:innen-Antrag IO FK14

Freemover:innen - weltweit

- Auslandssemester an keiner Partnerhochschule der FK14 und HM
- Eigenständige Bewerbung **nach** bestätigtem Freemover:innen-Antrag IO FK14

Auslandssemester für Master-Studierende

Freemover:innen und Study Abroad (Australien, Neuseeland)

(unter Zahlung der ausländischen Studiengebühren)

https://www.hm.edu/hochschule_muenchen/io/wege_in_die_welt_3/free_mover/studium_im_ausland_free_mover.de.html

Freemover:innen

- **Hochschulen weltweit**
- mit sog. **H+ Status**, laut www.anabin.kmk.org
- Europa: Viele europäischen Hochschulen nehmen **KEINE** Freemover:innen auf!

Freemover:innen-Antrag stellen (via Online-Bewerberportal MoveOn inkl. Zusicherungsantrag zur Prüfung und Genehmigung).

Dann erst eigenständige Bewerbung.

Acceptance Letter im IO FK14 einreichen!

Völlig eigenständige Organisation, Bewerbung und Verantwortung!

Study Abroad

- **teilweise** an HM-/FK14-Partnerhochschule **mit reduzierten Studiengebühren**
- in Australien und Neuseeland möglich



Bildnachweis: Pixabay / dayamay
<https://pixabay.com/de/photos/niedliche-koala-sleeping-koala-4313675/>

Auslandssemester für Master-Studierende

Semesterzeiten

- Aufteilung des Studienjahres in SoSe und WiSe ist meistens **verschieden zu HM-Zeiten**
- einige Partnerhochschulen können **nur im WiSe oder nur im SoSe** gewählt werden
- Ungefähre (!) Angaben auf FK14-Website unter Partnerhochschulen UND direkt bei den Partnerhochschulen auf deren Website prüfen (Stichwort: *Academic Calendar*)



Bildnachweis: Pixabay
<https://pixabay.com/de/photos/agenda-terminkalender-stift-handy-2295709/>

Auslandssemester für Master-Studierende

Zeitliche Einplanung

- Empfehlung für Master-Studierende das Auslandssemester **im WiSe einzuplanen, d.h. 3. Semester (unabhängig von Vollzeit/Teilzeit)**
- **SoSe ggf. auch möglich** (v.a. eigenständige Prüfung: Semesterzeit, Studienangebot, Studienverlauf an HM)
- abhängig von Ihren **Wünschen bzgl. Destination**, ihren **eigenen Sprachkenntnissen** sowie unter **Beachtung des Lehrangebots** der ausländischen Hochschulen zwecks möglicher Anerkennung
- Außerdem: Beachten Sie auch unbedingt das **HM-Lehrangebot!**
 - **nur im WiSe:** Module im **Semester 1+3+5** bzw.
 - **nur im SoSe:** Module im **Semester 2+4**



Bildnachweis: Pixabay / inspireus
<https://pixabay.com/de/photos/planung-organisiert-wort-planer-5570360/>

Auslandssemester für Master-Studierende

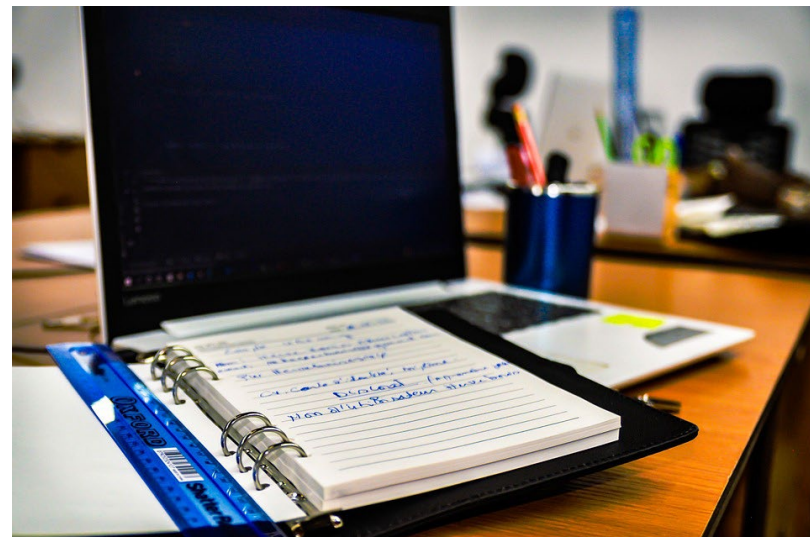
Partnerhochschulen FK14 und HM

WICHTIG: VERTRAG vs. STUDIENPROGRAMME / Kursangebot

*Verträge mit BA/MA-Plätzen > auf Anfrage
bzw. gemäß Zu-/Verteilung*

*d.h. **nicht automatisch** (!), dass auch
passende Kurse für Master-Studierende
angeboten werden*

*> **VOR** einer Bewerbung zu prüfen!!!*



Bildnachweis: Pixabay
<https://pixabay.com/de/photos/management-agenda-computer-7014178/>

Beachten Sie die Hinweise bzgl. der
unterschiedlichen Bewerbungsverfahren
für Non-EU und UK sowie Erasmus!

Auslandssemester für Master-Studierende

Partnerhochschulen FK14 und HM

(studiengebührenfreie Vertrags-/Austauschplätze)

https://www.hm.edu/hochschule_muenchen/io/wege_in_die_welt_3/non_eu_1/non_eu.de.html

- **UK** (Lincoln)
- **Non EU (FK14 und HM-weit)**
 - Argentinien (Uncuyo)
 - Australien (UNSW)
 - Chile (Mayor)
 - Ecuador (Cuenca)
 - Kanada (UQAM – MA nur Frz.)
 - Macau (IFT; MUST)
 - Malaysia (Taylors GPA 2,5)
 - Mexico (Guadalajara, Monterrey, Puebla)
 - Peru (Pontificia Universidad Católica del Perú)
 - Südkorea (Seoul GPA 2,7)
 - Thailand (Bangkok)



Bildnachweis: Pixabay
<https://pixabay.com/de/photos/karte-wagen-spielzeug-road-trip-2530069/>

Auslandssemester für Master-Studierende

Übersicht **bisheriger** Master-Outgoings mit aktuellen Studienprogrammen

Studiengang	Land: Partner	Hinweise*
SIT	Australien: UNSW Finnland: Haaga-Helia Mexico: Guadalajara	Limitiertes Kursangebot Ok Ok
Hospitality	Thailand: Bangkok (BUI) USA: Purdue University	BA-Platz; limitiertes Kursangebot BA-Platz; Ok

*Passung abhängig vom eigenen, individuellen Studienverlauf; ggf. Module als verschiedenen Semestern mischen

Auslandssemester für Master-Studierende

Semesterworkload

- **eigenständige Prüfung** (vor der Bewerbung), ob **Kursangebot** sowie mögliche Kursauswahl mit HM-Modulen des eigenen Studienplans korrespondiert (Modulhandbuch für Kursbeschreibungen)
- Anerkennung auf Einzelmodule = „Fach bei Fach“-Anerkennung mit Noten (ASPO)
- Hinweise zur **Studienverlaufsplanung** beachten (HM-Module werden nur im WiSe oder SoSe angeboten)
- **Mind. 15 ECTS** (=halbe Semesterworkload im Ausland **für den Austauschplatz**), einige Partner evtl. auch 30 ECTS (unabhängig (!) von tatsächlicher Anerkennung an HM)
- **Erasmus: mind. 15 ECTS** im Ausland belegen und bestehen für Erasmus-Mobilitätzuschuss
- **Keine ECTS-Nachholung** im Auslandssemester mehr möglich, muss bis zum Ende 2. Semester abgeschlossen sein (SPO: Frist = 12 Monate)



Bildnachweis: Pixabay / Free photos
<https://pixabay.com/de/photos/schreiben-person-papierkram-papier-828911/>

Auslandssemester für Master-Studierende

Studienverlaufsplanung

Welche Variante für Sie in Frage kommt, ist abhängig davon, ob Sie Vollzeit oder Teilzeit studieren!
 Module können auch „über die Semester gemischt“ werden – **eigene Studienverlaufsplanung!**

Varianten	WiSe 1. Fachsemester	SoSe 2. Fachsemester	WiSe 3. Fachsemester	SoSe 4. Fachsemester	WiSe 5. Fachsemester
3 Semester Vollzeit	HM (ggf. inkl. ECTS Nachholung) Module Semester 1 + 3	HM (ggf. inkl. ECTS Nachholung) Module Semester 2 + 4	Ausland Module Semester 5 SIT: max. 12 ECTS (2 Module) auf Anerkennung HM: max. 10 ECTS (2 Module) auf Anerkennung zzgl. offene Module aus Semester 1 und 2, die nicht erstmalig angetreten sind zzgl. Module aus eigenem Interesse, um die Semesterworkload aufzufüllen sowie für Erasmus- Mobilitätzuschuss	HM (Studienverlängerung) i.d.R. Masterarbeit	
5 Semester Teilzeit	HM (ggf. inkl. ECTS Nachholung) Module 1. Sem.	HM (ggf. inkl. ECTS Nachholung) Module 2. Sem.	Ausland Auswahl je nach Studienangebot Module Semester 3 bis 5 (flexibel) Bzw. falls von Semester 2 (z.B. Seminare noch offen) Anerkennung abhängig von Modulauswahl und Angebot der Gasthochschule	HM Module 4. Sem. (und offene Module)	HM Offene Module aus Semester 1 bis 5 (Angebot beachten!) und Masterarbeit

Auslandssemester für Master-Studierende

Studienplan Master: Strategie und Innovationen im Tourismus (SIT)

3 Winter	N3.1T	Strategie & strategisches Denken	Strategy & Strategic Thinking	4	5
	N3.2T	Innovation&Nachhaltigkeit	Innovation & Sustainability	4	5
	N3.3T	Hospitality	Hospitality	4	5
3. Semester gesamt:				12	15
4 Sommer	N4.1T	Unternehmensführung & strategische Kommunikation	Corporate Governance & Strategic Communication	4	5
	N4.2T	Event + Erlebnis	Event & Experience	4	5
	N4.3T	Entrepreneurship	Entrepreneurship	4	5
4. Semester gesamt:				12	15
5 Winter	N5.1T	Quo vadis Tourismus?	Quo vadis Tourism?	4	5
	N5.2T	Strategie- und Innovationsprojekt	Strategy & Innovation Real Project	5	7
	N5.3T	Masterarbeit	Master's Thesis	---	18

HM Modulhandbuch:
https://tourismus.hm.edu/studierende/rund_ums_studium/index.de.html

Teilzeit:
Modulauswahl im Ausland

Vollzeit
Module im Ausland

Auslandssemester für Master-Studierende

Studienplan Master: Hospitality Management

HM Modulhandbuch:
https://tourismus.hm.edu/studierende/rund_ums_studium/index.de.html

3	M3.1H	Strategisches Human Resource Management & Leadership	Strategic Human Resource Management & Leadership	4	5	SU mit Ü	schrP (90)	Chang, Werther
	M3.2H	Hospitality Controlling	Hospitality Accounting	4	5	SU mit Ü	schrP (90)	Eisenbarth, LB Pesch
	M3.3H	Hotelprojektentwicklung & Gastgewerbliche Beratung	Hospitality Development & Consulting	4	5	SU mit Ü	mdIP (20)	LB Fuss, LB Salwender
Summe 3. Semester:				12	15			
4	M4.1H	Advanced Strategic Hospitality Management	Advanced Strategic Hospitality Management	4	5	SU mit Ü	Präs (20)	von Freyberg, LB Zarges-Vogel
	M4.2H	Empirische Forschung	Empirical Research	4	5	SU mit Ü	ModA	Humpe, Scuttari
	M4.3H	Fallstudie / Praxisprojekt	Research Case Study / Practical Project	4	5	Pra	Präs UND TN	div.
Summe 4. Semester:				12	15			
5	M5.1H	Hotel Online Marketing & E-CRM	Hotel Online Marketing & E-CRM	4	5	SU mit Ü	Präs (30)	LB Toedt, LB Meier
	M5.2H	Existenzgründung und Steuern	Entrepreneurship and Taxation	4	5	SU mit Ü	schrP (90)	Reitsam
	M5.3H	Masterarbeit	Master Thesis	---	20	---	Masterarbeit	alle
Summe 5. Semester:				8	30			

Teilzeit:
Modulauswahl im Ausland

Vollzeit
Module im Ausland

Auslandssemester für Master-Studierende

Voraussetzungen: allgemein, akademisch, sprachlich

- **allgemein**

- Sie sind **Studierende:r an der HM** (immatrikuliert).
- Sie können sich **nur im aktuellen Studienzyklus** für einen Austauschplatz an einer Partnerhochschule bewerben.
- Sie müssen die **Unterrichtssprache** beherrschen.
- Sie müssen **mind. eine halbe Semesterworkload = mind. 15 ECTS an der Partnerhochschule** absolvieren und bestehen

- **sprachlich**

- sehr gute Kenntnisse der Unterrichtssprache bzw. Englisch
- Sprachniveau muss teilweise bei Bewerbung bereits nachgewiesen werden

Auslandssemester für Master-Studierende

Bewerbungsprozess für Austauschstudienplatz und an Partnerhochschule



Student:in	International Office (HM: Non EU und UK; FK14: Erasmus)	Student:in	International Office (HM: Non EU; FK14: Erasmus)	Student:in	Partnerhochschule
<p>Interne Bewerbung für Vertragsstudienplatz: Es können bis zu 3 Wünschen bzw. Prioritäten angegeben werden.</p> <p><i>Siehe Bewerbungsdokumente</i></p>	<p>Bewerberauswahl, ggf. Auswahlgespräche (v.a. bei Non EU & UK) und Platzzuteilung</p> <p><i>Mitteilung per E-Mail an hm.edu-Adresse (Spam-Ordner prüfen)</i></p>	<p>Annahme oder Absage des Platzes</p>	<p>Nominierung > Studierende erhalten Bewerbungsinformationen direkt von der Gasthochschule</p>	<p>Eigenständige, fristgerechte Bewerbung an der Partnerhochschule</p> <p><i>Kursauswahl mit Zusicherungsantrag und Learning Agreement manchmal bereits zur Bewerbung notwendig</i></p>	<p>Studienplatz-Angebot oder Bestätigung „letter of offer“ “Acceptance Letter“</p> <p><i>i.d.R. per E-Mail direkt an Studierende</i></p>

Auslandssemester für Master-Studierende

Bewerbungsprozess und -dokumente

**WICHTIG!!! >E-Mail senden (fristgerecht)
mit unterschriebenem Pdf der Anlage A an**

1. [Non EU & UK: international-office@hm.edu](mailto:international-office@hm.edu)
2. [Erasmus: international-fk14@hm.edu](mailto:Erasmus:international-fk14@hm.edu)

Bewerbungs-dokumente	Beschreibung / Details NON EU & UK	ERASMUS+ > nur <u>abweichende</u> Infos zu Non EU und UK hier aufgeführt
Anlage A (über das Mobility Tool „MoveOn“)	https://www.hm.edu/hochschule_muenchen/io/wege_in_die_welt_3/bewerbung_7/bewerbung_non_eu.de.html (Link jeweils unter Non EU oder UK nutzen) Vorsitzender der Prüfungskommission: Prof. Dr. Hanno Haiber Einwilligungserklärung (Datenschutz) https://www.hm.edu/hochschule_muenchen/io/moveon_1/einwilligungserklaerung_moveon.de.html	HM Erasmus+-Portal verwenden unter https://hm.moveon4.de/form/60e58ed5783e9b1c675a7959/deu
Lebenslauf	(ausführlich!) auf Englisch bzw. Spanisch abhängig von Zielland	
Motivations-schreiben	Nur für UK (nicht für Non EU > Auswahlgespräche)	wie UK
Notenbestätigung	Selbstaussdruck aus PRIMUSS in Englisch; für spätere Bewerbung an Partnerhochschule muss ein offizielles Transcript of Records = Notenbestätigung eingereicht werden	
Study Plan	<u>provisorische</u> Auflistung der Kurse (UK: Learning Agreement B1 > siehe Erasmus)	Zusicherungsantrag (Entwurf) siehe Formularcenter FK14
Sprachnachweis	abhängig von Zielhochschule (siehe Übersicht: DAAD, TOEFL oder IELTS)	
Kopie des Reisepasses	nicht Personalausweis mind. 6 Monate über das Ende des geplanten Auslandsaufenthaltes hinaus gültig	alternativ Personalausweis möglich, Gültigkeit prüfen
Immatrikulations-bescheinigung		
FK14-Risikoerklärung	Formular	

Auslandssemester für Master-Studierende

Kriterien zur Vergabe der Austauschplätze (ohne Studiengebühren)

- obligatorische Teilnahme **Info-Veranstaltung**
- Selbständiges Handeln und Informieren
- **Studienleistungen** sowie Fortschritt im Studienverlauf (fachliche Qualifikation)
- **sprachliche Eignung**, d.h. ausreichend Kenntnisse der Unterrichtssprache
- **(Fakultätszugehörigkeit)**
- **(außer-)hochschulisches Engagement** (z.B. Teilnahme am Welcome Service, iClub oder HoMe-Mentor:innenprogramm für internationale Vollzeitstudierende)
- **Motivation** (Erasmus und UK: Motivationsschreiben, NON EU: Auswahlgespräch mit HM IO)
- **fristgerechte Abgabe der vollständigen Bewerbungsunterlagen**

Es wird stets versucht, alle Bewerber:innen auf die verfügbaren studiengebührenfreien Vertragsplätze zuzuteilen!

Auslandssemester für Master-Studierende

Bewerbungsdokumente für Partner-/Gasthochschule

Nach der Nominierung durch erhalten Studierende i.d.R. Informationen zur Bewerbung direkt von der Partner-/Gasthochschule.

Bewerbungsdokumente beinhalten meistens:

- Bewerbungsformular (meistens Online)
- Lebenslauf
- evtl. Motivationsschreiben
- **Offizielles Notenblatt** „Transcript of Records“ in Englisch (bei Frau Anja Tripp, anja.tripp@hm.edu beantragen)
https://www.hm.edu/studium_1/im_studium/mein_studium/antraege_formulare_bescheinigungen/notenbestaetigung.de.html
- Sprachnachweis*
- evtl. Modulbeschreibungen von bisher belegten Kursen
- Bei einigen evtl. bereits Kursauswahl bzw. Learning Agreement

*Sprachübersichten Erasmus und Non EU beachten;
Sprachtest in der Regel extern abzulegen;
Alternativ TOEFL oder IELTS notwendig



Bildnachweis: Pixabay / Gina Janosch
<https://pixabay.com/de/photos/globus-halbkuigel-amerika-welt-680230/>

Auslandssemester für Master-Studierende

Studienplatzbestätigung der Partnerhochschule

- Erfolgt mit „**Letter of Acceptance**“
- Flüge erst danach buchen (**Stornierungs- und Umbuchungsoption** prüfen und einplanen)
- Wenn Sie bis **4 Wochen nach der Bewerbungsfrist** noch keine Informationen von der Partnerhochschule erhalten haben, nehmen Sie bitte mit uns Kontakt auf.

Sie erhalten nach der Platzzuteilung eine Checkliste für alle Dokumente und Fristen für das gesamte Auslandssemester per E-Mail (an Ihre @hm.edu-E-Mail) zur Verfügung gestellt.



Bildnachweis: Pixabay Free Photos
<https://pixabay.com/de/photos/frau-yoga-klippen-stein-hoch-731140/>

Interkulturelle Onlinekurse

Teilnahme ist für alle Outgoings obligatorisch!

<https://moodle.hm.edu/course/view.php?id=17563>

Einschreibeschlüssel: „International Fit“

Frist: bis spätestens 01.08./01.12.

VOR ANTRITT des Auslandssemesters

(nicht Bewerbung)

- Kurs 1: HM International Fit - Get ready!
- Kurs 2: HM International Fit – Durchstarten im Ausland

Frist: bis 30 Tage nach Rückkehr

- Kurs 3: HM International Fit - Home Sweet Home
- Kurs 4: HM International Fit - Learnings einsetzen

Kostenloses Teilnahmezertifikat

für Kurs 1 & 2 sowie Kurs 3 & 4 (als pdf-Download)

Interkultureller Kurs zur Vor- und Nachbereitung e

[Dashboard](#) / [Meine Kurse](#) / [International Fit](#)

Willkommen zur Lernreise "International Fit" des International Office!

Möchten Sie Ihre **interkulturellen und internationalen Kompetenzen** für einen Auslandsaufenthalt oder i
Bei erfolgreichem Abschluss der **Lernreise "HM International Fit"** winkt eine Teilnahmebescheinigung.

Der Selbstlernkurs ist verpflichtend für Studierende, die ein Auslandssemester an einer Partnerhochschule d
Lehrenden, die einen **internationalen Aufenthalt vor- und nachbereiten** oder einfach ihre interkulturelle
Lernreise besteht aus **vier Kurseinheiten à 45 Min.** - zwei zur Vorbereitung und zwei zur Nachbereitung ei
Teilnahmebescheinigung für "Internationale Kompetenzen (Teil 1 bzw. Teil 2)".

- **Kurs 1:** HM International Fit - [Get ready!](#)
- **Kurs 2:** HM International Fit - [Durchstarten im Ausland](#)
- **Kurs 3:** HM International Fit - [Home Sweet Home](#)
- **Kurs 4:** HM International Fit - [Learnings einsetzen](#)

Durch die Teilnahme werden Studierende befähigt, ihre interkulturellen Lernerfahrungen perspektivisch zu
zu verleihen. Anhand von **multimedial gestalteten Modellen und Erklärungen sowie Fallbeispielen**, (**Se**
schwerpunktmäßig folgende Themen bearbeitet:

1. Kulturelle Identitäten und Stereotype
2. Kommunikation im interkulturellen Kontext
3. Konfliktmanagement und Resilienz
4. Kulturschock und Reverse Culture Shock
5. Integration der interkulturellen Erfahrung in den gesellschaftlichen, beruflichen und studentis
6. HM-Angebote zur internationalisation@home

Auslandssemester für Master-Studierende

Kursauswahl, Zusicherungsvertrag, Learning Agreement und Anerkennung (I)

1. **Zusicherungsantrag mit ausgewählten Kursen** ausfüllen und im IO FK 14 einreichen
2. IO FK 14 (in Zusammenarbeit mit Studiengangsleitung und Prüfungskommission (PK) prüft Kurse und gibt Rückmeldung, ggf. Zusicherungsantrag überarbeiten und neu einreichen
3. **IO FK 14 legt Zusicherungsantrag zur Unterschrift der Prüfungskommission** vor und sendet diesen an Studierende zurück
4. Masterstudierende/r reicht **Learning Agreement** auf Grundlage des Zusicherungsantrages mit den genehmigten Kursen **im IO FK 14** zur Unterschrift **ein**
5. Masterstudierende/r reicht **Learning Agreement** nach Erhalt von IO FK 14 **bei Partnerhochschule zur Unterschrift ein**
6. Kopie/ Scan mit allen Unterschriften geht zurück an IO FK 14

ERASMUS+:

Digital Learning Agreement via MoveOn (Mobility Tool)
(Online-Schulung und Anleitung beachten)

Non EU:

Lokale Credits in ECTS umrechnen;

siehe **Non EU Umrechnungsfaktoren** unter Non EU / Freemover:innen

https://mediapool.hm.edu/media/fk14/fk14_lokal/internationales_1/outgoing/formulare_7/Web_NonEU-Umrechnungsfaktoren_ab_WS_21-22_14.11.22.pdf

Auslandssemester für Master-Studierende

Kursauswahl, Zusicherungsvertrag, Learning Agreement und Anerkennung (II)

Herausforderungen bei der Kursauswahl

- Sie belegen ein neues, innovatives **Masterprogramm mit einem eigenen Curriculum**.
- Sie finden nirgendwo ein identisches Programm mit genau den gleichen Kursen und dem gleichen Studienverlauf.
- **Masterprogramme sind sehr kurz, deshalb die Möglichkeit für Auslandssemester stark limitiert!**
- Curriculum mit den vorgesehenen Modulen im Studienplan mitunter schwierig im Ausland zu finden und dazu noch in der erforderlichen Kombination besonders herausfordernd
- **Zuordnung und Anerkennung der ausländischen Kurse auf HM-Module mit vergleichbaren Kompetenzen**
- im Verhältnis werden nur wenige ECTS / Module aus dem Ausland an der HM anerkannt werden > Chance auf eine zusätzliche Spezialisierung und Erwerb besonders Know-how

Das Learning Agreement und der Zusicherungsantrag ist – zusammen mit dem Notenblatt der ausländischen Hochschule und dem Antrag – die Grundlage für eine spätere Anerkennung der ausländischen Studienleistungen.

Auslandssemester für Master-Studierende

Kursauswahl, Zusicherungsvertrag, Learning Agreement und Anerkennung (III)

Besonderheiten beachten

- teilweise Auflage vom Partner **obligatorische Belegung von 30 ECTS** (komplette Semesterworkload)
- teilweise können **Masterstudierende nur Masterkurse** belegen
- bei einigen Partner:innen flexibler (**evtl. auch Mischung aus BA- und MA-Kursen** möglich!, allerdings BA-Kurse evtl. ohne Anerkennungsmöglichkeit > Einzelfallprüfung)
- bei einigen Partner:innen gibt es **Kurslisten für Austauschstudierende**, aus denen gewählt wird

Das Learning Agreement und der Zusicherungsantrag ist – zusammen mit dem Notenblatt der ausländischen Hochschule und dem Antrag – die Grundlage für eine spätere Anerkennung der ausländischen Studienleistungen.

Auslandssemester für Master-Studierende

Anerkennung der ausländischen Studienleistungen (I)

- Die **Anerkennung der ausländischen Module erfolgt als Einzelmodulanerkennung mit denen** in der SPO bzw. **im Studienplan angegebenen Titel, ECTS und umgerechneten Noten (gemäß ASPO).**
- Module im Ausland haben mitunter andere ECTS-Punkte als an der HM (3 bis 10 ECTS / Modul), d.h. **ECTS aus dem Ausland** können verfallen bzw. **gestrichen, auf mehrere HM-Module aufgeteilt oder zu einem HM-Modul zusammengefasst werden** - sofern „hinsichtlich der erworbenen Kompetenzen **keine wesentlichen Unterschiede** bestehen“ (RAPO 2010 §4 Abs. 1)
- Die **Modulnote** (ASPO §5 Abs. 5) wird mit Sternchen und **Anerkennungsvermerk** (*Angerechnete Prüfung bzw. Leistungsnachweis aus einem Auslandsstudium an der Universität X.“) im HM-Notenblatt eingetragen.
- Die **Modulendnoten** gehen **in den Gesamtschnitt** mit ein.
- Die **Nachholung** von Modulen an der HM erfolgt gemäß „fehlender“ Module im Notenblatt **laut SPO bzw. Studienplan.**
- Ausländische Prüfungen können **nicht** an der HM geschrieben werden.
- Nicht bestandene Module aus dem Ausland im Ausland wiederholen oder ohne Anerkennung aus dem Ausland in München nachholen (evtl. mit entsprechender Studienverlängerung).

Auslandssemester für Master-Studierende

Anerkennung der ausländischen Studienleistungen (II)

Dokumente für den Antrag zur Anerkennung

- Antrag inkl. Einverständniserklärung
- Notenblatt der ausländischen Gasthochschule (Transcript of Records)
- Erfahrungsbericht
- Factsheet der Partnerhochschule (als formloses Worddokument)

Bereits vorliegend und Bestandteil der Dokumente: Learning Agreement Before Studies (ggf. During Studies bei Änderungen) (ggf. via MoveOn bei Erasmus+) sowie ursprünglicher (genehmigter) Zusicherungsantrag



Bildnachweis: Pixabay / Goumbik
<https://pixabay.com/de/photos/computer-b%C3%BCro-tisch-tastatur-holz-2048166/>

Auslandssemester für Master-Studierende

Kosten des Auslandssemesters

- **Austauschstudienplatz der FK 14 oder HM:**
→ **keine Studiengebühren** (Vertragsplätze gemäß Inter-Institutional Agreements oder Bilateralen Verträgen)
- **Study Abroad und Freemover:innen:**
→ **Studierende zahlen Studiengebühren!**
- Zahlung des **Studentenwerks- und Verwaltungskostenbeitrages an der HM** (für Immatrikulation)
- evtl. notwendige Zahlung von Studentenwerks- und **Verwaltungskostenbeiträgen an der Gasthochschule**
- zusätzliche **Auslandsrankenversicherung** abschließen (EHIC oft nicht ausreichend)
- **Reisekosten**
- **Lebenshaltungskosten**
- **Studienmaterialien**
- **Freizeitaktivitäten und Ausflüge**
- etc.



Bildnachweis: Pixabay / stevepb
<https://pixabay.com/de/photos/m%C3%BCnzen-banknoten-geld-w%C3%A4hrung-1726618/>

Tipp: Stellen Sie ein persönliches Budget mit konkreten Zahlen auf!

Auslandssemester für Master-Studierende

Erasmus+-Mobilitätzuschuss (I)



• Voraussetzungen:

- immatrikuliert an der HM
- mind. 15 ECTS im Ausland bestanden
- bisher noch keinen Erasmus+-Mobilitätzuschuss oder diesen für weniger als 12 Monate im gleichen Studienzyklus erhalten
- Kombinierbar mit (Auslands-)BAföG
- Max. 130 Tage (pro Aufenthalt)

• Auszahlung in 2 Raten:

- **1. Rate: 70%** (nach Ankunft vor Ort)
(Wichtig: Zwischenfinanzierung sicherstellen!)
- **2. Rate: 30%** (nach Rückkehr)

Notwendige Dokumente:

1. Rate:

- Anlage D1 Grant Agreement
- Anlage D2/D3
- Acceptance Letter
- Online Learning Agreement
- IKK: Teil 1 & 2 (moodle)
- OLS+ Sprachtest/-kurs vor Mobilität (freiwillig)



Bildnachweis: Pixabay / Alexa_Fotos
<https://pixabay.com/de/photos/geldkassette-geld-w%C3%A4hrung-geldkasse-1642989/>

2. Rate:

- Anlage E/E.2 Certificate of Departure
- EU-Survey
- Erfahrungsbericht
- Notenblatt der ausländischen Hochschule
- IKK: Teil 3 & 4 (moodle)

Auslandssemester für Master-Studierende

Erasmus+-Mobilitätzuschuss (II)



- automatisch mit Erasmus+-Bewerbung, kein separater Antrag notwendig
- Höhe abhängig von Lebenshaltungskosten in dem jeweiligen Land
- Stand: 10/2023

Ländergruppe 1	Ländergruppe 2	Ländergruppe 3
600 Euro/Monat (30 Tage: 20 €/Tag)	540 Euro/Monat (30 Tage: 18 €/Tag)	490 Euro/Monat (30 Tage: 16,33 €/Tag)
Dänemark, Finnland, Island, Irland, Liechtenstein, Luxemburg, Norwegen, Schweden Weltweit Region 14: Partnerländer u.a. Vereinigtes Königreich Wenn Sie Ihren Austausch in einem Land der Gruppe 1 absolvieren, sind die Lebenshaltungskosten höher als in Deutschland, d.h. zusätzliches Geld notwendig (Zuschuss i.d.R. nicht ausreichend).	Belgien, Deutschland, Frankreich, Griechenland, Italien, Malta, Niederlande, Österreich, Portugal, Spanien, Zypern	Bulgarien, Estland, Kroatien, Lettland, Litauen, Polen, Republik Nordmazedonien, Rumänien, Serbien, Slowakei, Slowenien, Tschechische Republik, Türkei, Ungarn

TOP UPS

Green Travel: Zuschuss für grünes, nachhaltiges Reisen
(Anlage D2 Ehrenwörtliche Erklärung)

Fewer Opportunities: Sonderförderung für Studierende mit geringeren Chancen
(Anlage D3 Ehrenwörtliche Erklärung)

Auslandssemester für Master-Studierende

Finanzierung: Weitere Möglichkeiten

- **PROMOS** (für Non-EU) (Bewerbung automatisch mit Anlage A MoveOn Bewerberportal)
- Freemover:innen: **HM-Reisekostenzuschuss** aus HM Mitteln (Antrag 2 Wochen vor Ausreise)
- **Länderprogramme** (Bayerische Hochschulzentren)
- Programme der **Gasthochschule** oder des Gastlandes
- **DAAD, v.a. HAW International**
- **Stipendiendatenbanken**
- **(Auslands-)BAföG**
- **KfW-Bildungskredit**



Bildnachweis: Pixabay / Stock snap
<https://pixabay.com/de/photos/rechnungen-geld-w%c3%a4hrung-kasse-2557263/>

Kleingedrucktes Lesen!

Einige Fördermöglichkeiten schließen sich gegenseitig aus!

https://www.hm.edu/hochschule_muenchen/io/wege_in_die_welt_3/finanzierung_4/foerderungsmoeglichkeiten.de.html

Auslandssemester für Master-Studierende

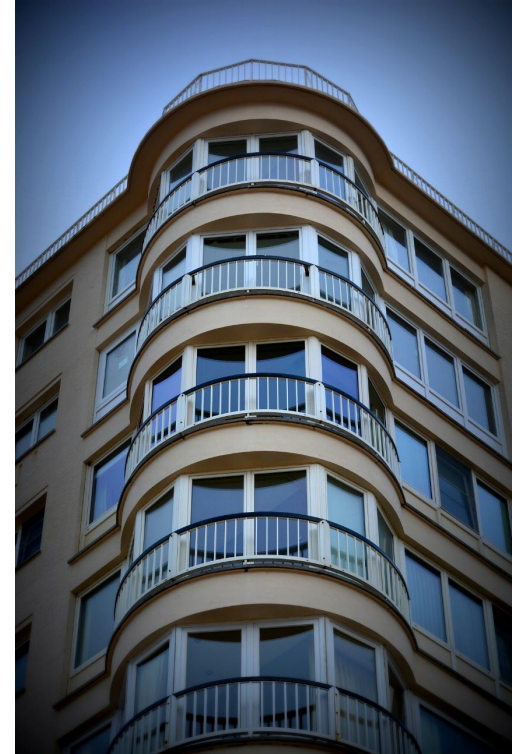
Wohnen

Im Ausland

- i.d.R. erhalten Sie Informationen von der Partnerhochschule (u.U. Vermittlung von Wohnheimen usw.)
- Private Unterkünfte
- evtl. Vermittlung durch ehemalige Austauschstudierende
- Tipps aus Erfahrungsberichten nutzen

Wohnraum in München

- Vermieten Sie Ihr WG-Zimmer an einen HM-Incoming-Studierenden!
- Zeitraum: ca. Sept. bis Jan. oder Ende Febr. bis Juli
- Kontakt: international-office@hm.edu



Bildnachweis: Pixabay / Ben_Kercks
<https://pixabay.com/de/photos/architektur-geb%C3%A4ude-wohnblock-472887/>

Auslandssemester für Master-Studierende

Formalitäten



Bildnachweis: Pixabay / StartUpStockPhotos
<https://pixabay.com/de/photos/anfang-treffen-brainstorming-594090/>

- **Einschreibung**
 - Studierende bleiben an der HM eingeschrieben (unter Zahlung des Verwaltungskosten- sowie Solidarbeitrages für das Semesterticket)
- **Rückmeldung** ggf. aus dem Ausland
 - nicht vergessen oder verpassen

Auslandssemester für Master-Studierende

Prüfungen an der HM

- Mitschreiben von Prüfungen im Auslandssemester an der HM ist möglich, soweit keine Terminüberschneidung mit Partnerhochschule
- Anmeldefristen nicht verpassen!
- An der FK 14 werden keine Prüfungen der ausländischen Partnerhochschulen abgehalten!
- Falls Sie ein Modul im Ausland nicht bestehen, müssen Sie direkt mit der Partnerhochschule die Wiederholung klären – oder offene Module an der HM nachholen (Studienverlängerung).



Bildnachweis: Pixabay Jan Vasek
<https://pixabay.com/de/photos/laptop-frau-bildung-studie-jung-3087585/>

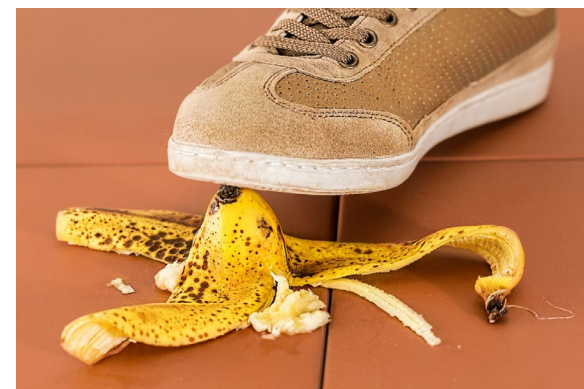
Auslandssemester für Master-Studierende

Versicherungen

- Entgegen der Angaben einiger gesetzlicher Krankenkassen sind Sie **nicht** über die HM versichert!
- Mit der **European Health Insurance Card (EHIC)** sind Sie **nur teilweise** im europäischen Auslands **abgesichert**, d.h. Ihre Krankenkasse übernimmt einige Leistungen (mitunter aber **nicht alle**).
- Genaue Informationen erhalten Sie von Ihrer **Krankenkasse**.
- Kümmern Sie sich selbst um eine ausreichende Krankenversicherung (KV): **Schließen Sie ggf. eine zusätzliche (Auslands-)KV ab!**
- **Zusatzleistungen**, wie z. B. Kranken-Rücktransport, werden meist nur von einer **Zusatzversicherung** übernommen.
- **Partnerhochschulen fordern evtl. Versicherungsnachweis** (ggf. auf Englisch ausstellen lassen)
- **Unfallversicherung** evtl. abschließen?
- Achten Sie darauf, dass der **Pandemiefall (konkrete Benennung) eingeschlossen** ist.
- Der **DAAD** bietet eine **Auslands-Zusatzversicherung** an.
- **Sie müssen auf jeden Fall weiterhin eine deutsche Krankenversicherung haben**, da Sie sonst in Deutschland exmatrikuliert werden.



Bildnachweis: Pixabay / ElasticComputeFarm
<https://pixabay.com/de/photos/notfall-notdienste-krankenhaus-1137137/>



Bildnachweis: Pixabay
<https://pixabay.com/de/photos/ausrutschen-achtung-leichtsinnig-709045/>

https://www.hm.edu/hochschule_muenchen/io/wege_in_die_welt_3/visa_versicherung.de.html

Auslandssemester für Master-Studierende

Informationen und Beratung

- Erfahrungsberichte für „Organisatorisches“
- Ehemalige Austauschstudierende kontaktieren
- Websites der Partnerhochschulen
- YouTube-Videos
- Persönliche und individuelle Beratung



Bildnachweis: Pixabay 377053

<https://pixabay.com/de/photos/mac-freelancer-macintosh-macbook-459196/>

Nächste Schritte:

1. **Liste der Partner anschauen, auswählen und eingrenzen:**
<https://tourismus.hm.edu/internationales/partnerhochschulen/index.de.html>
2. **Websites der Partner auf Studienprogramme und vergleichbare HM-Kurse (Kompetenzen) prüfen** (anhand HM-Modulhandbuch und deren Kursbeschreibungen!)
3. **Rücksprache bzw. Beratung mit IO FK14 VOR einer Bewerbung!**

Viel Erfolg bei Ihrer Bewerbung!

Raus der Komfortzone, rein ins Abenteuer!

Hinweis in eigener Sache:
Neue Masterprogramme,
neue Module,
neue Regelungen zur Anerkennung der
Auslandsstudienleistungen!
Einzelfallberatung und -prüfung!

Wir beraten und unterstützen Sie
bestmöglich, haben Sie dennoch bitte
Geduld und Verständnis, wenn die
Rückmeldungen und Antworten etwas
dauern.



Bildnachweis: Pixabay Eliza28diamonds
<https://pixabay.com/de/photos/hei%C3%9Fluftballon-ballon-himmel-flucht-4325398/>