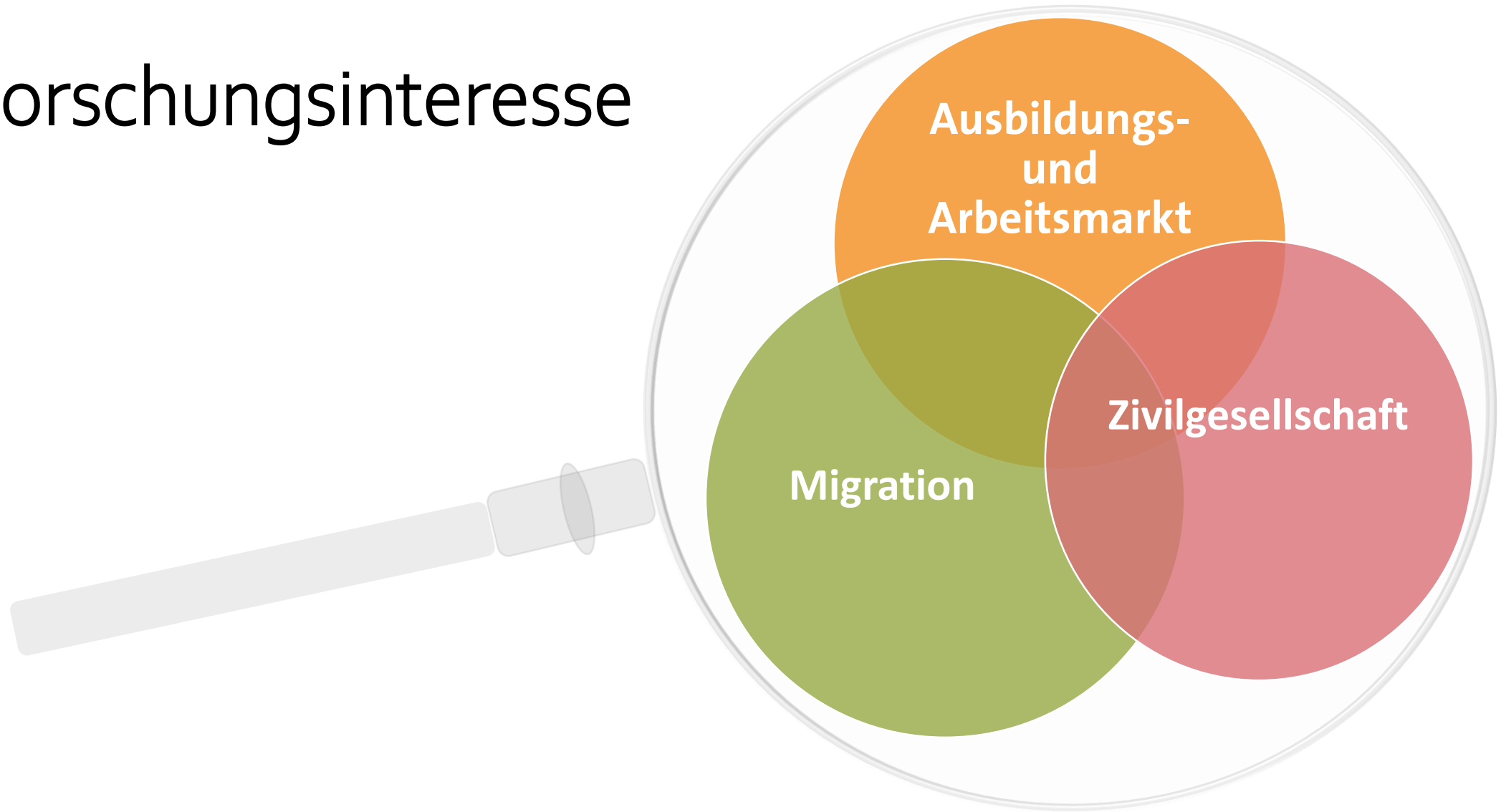


Zivilgesellschaftliches Engagement im Themenfeld „Berufliche Integration“ –

Erste Ergebnisse aus der quantitativen Befragung
im Forschungsprojekt LokU



Forschungsinteresse



Forschungsinteresse

- ✦ Welche zivilgesellschaftlichen Akteure engagieren sich in München für die ausbildungs- und arbeitsmarktbezogene Integration junger Geflüchteter?

Forschungsinteresse

▼ Wie genau findet die Unterstützung der zivilgesellschaftlichen Akteure statt?

Forschungsinteresse

- ✦ Wie sieht die Zusammenarbeit der zivilgesellschaftlichen Akteure auf lokaler Ebene mit den Einrichtungen der Arbeits- und Sozialverwaltung sowie der beruflichen Bildung aus?

Methodisches Vorgehen

I Q 2019

IV Q 2021



Expert*innen-
Interviews



Quantitative
Befragung
»Unterstützungs-
formen«



Expert*innen-
workshop



Quantitative
Befragung
»Kooperationen«

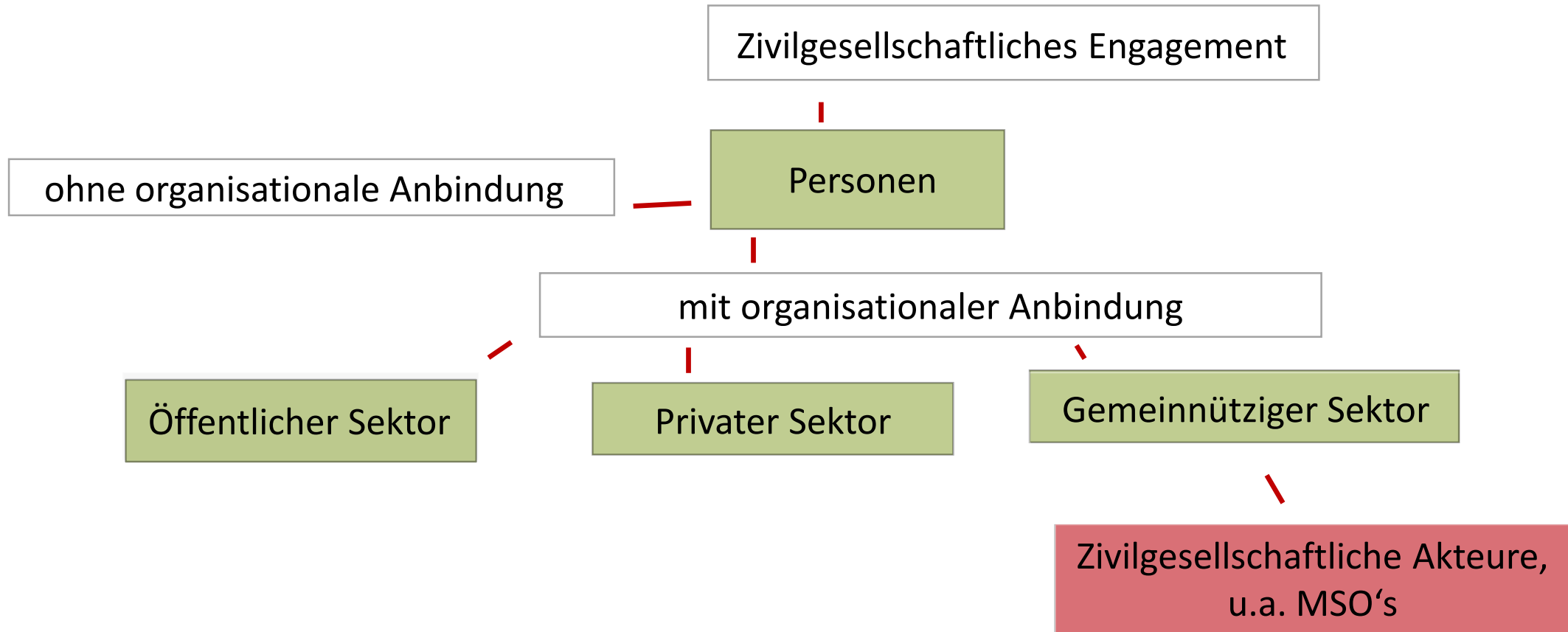


Qualitative
Interviews
»Geflüchtete,
Freiwillige
und
Koordinator*innen«



Fachtagung

Forschungsfeld



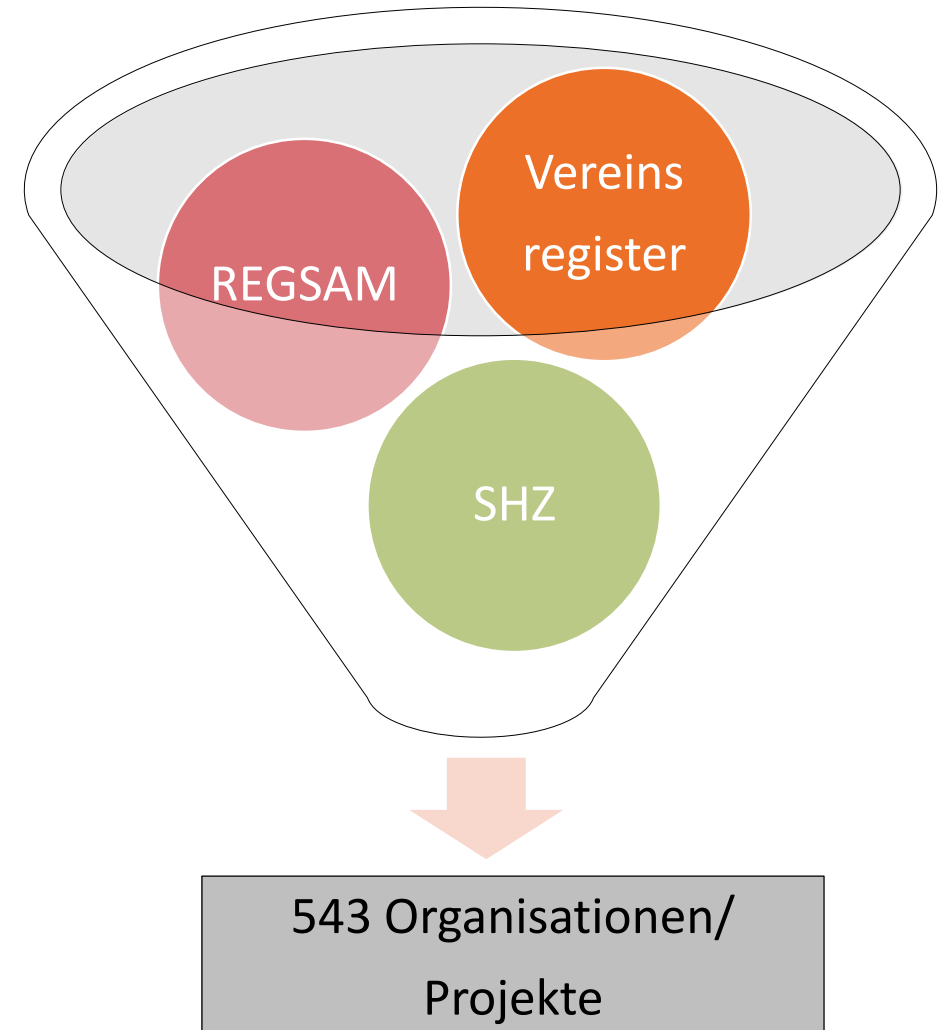
Recherche

Experteninterviews/ Hintergrundgespräche

- ▼ Praxispartner*innen
- ▼ Akteure im Feld

Datenbankrecherchen

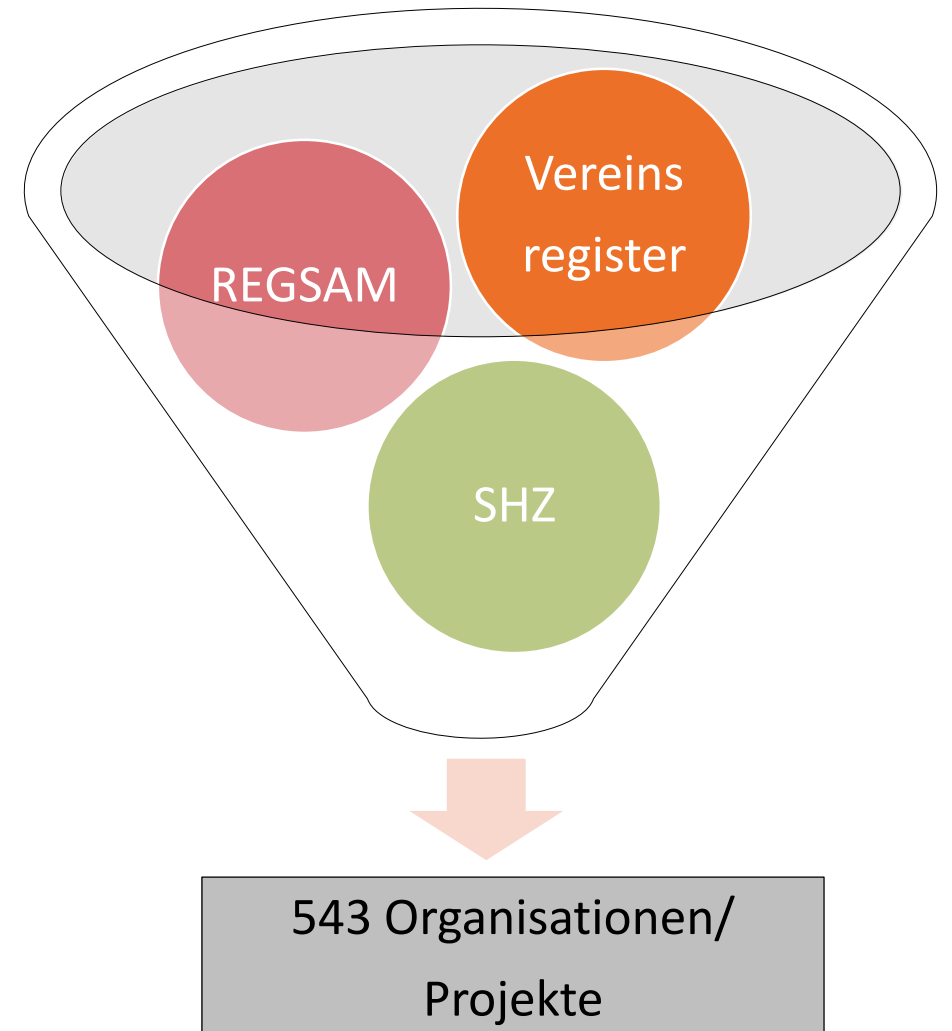
- ▼ Selbsthilfezentrum München
- ▼ REGSAM
- ▼ Vereinsregister
- ▼ Ausländervereinsregister



Recherche

Internet/Drucksachen-Recherche

- ✚ Gesamtplan Integration der Stadt München
- ✚ Broschüre des Migrationsbeirats
- ✚ Morgen e.V.
- ✚ Liste des Projekts „Förderung der Integration marokkanischer Studierender in München“ (2009) der Stadt München



Recherche

Suchbegriffe

Flucht
Migration Immigration
Zuwanderung Einwanderung
Integration

Bildung Ausbildung
Lernen
Arbeit Arbeitsmarkt

Schulung
Bewerbung

Training

Berufsbildung Berufsorientierung Berufsförderung

Berufsvorbereitung

Berufsintegration

Nachhilfe

Stichprobe für 1. quantitative Befragung

Überblick über das Forschungsfeld im Raum München

Zu berücksichtigende Unschärfe

- ✦ keine vollständige Liste
- ✦ Organisationszweck oftmals nicht deckungsgleich mit ihren „tatsächlichen Aktivitäten“
- ✦ Zielgruppe nicht immer eindeutig definiert

Prüfschema

1. Gibt es in Ihrer Organisation Aktivitäten oder Angebote, bei denen Geflüchtete mitmachen?



2. Sind unter den Teilnehmenden 16-27 Jährige?



3. Werden die Aktivitäten oder Angebote von freiwillig Engagierten durchgeführt oder freiwillig Engagierte daran beteiligt?

Zwischenergebnisse

- ✦ Erfolgreiche Kontaktaufnahme zu **134 Akteuren**, um die Passung zur Stichprobe der Befragung abzuklären
 - ✦ 61 (46%) passten in die Stichprobe
- ✦ Stichprobe (Erhebungsphase I, 1. Welle)
 - ✦ **N=57 Akteure** konnten telefonisch bzw. persönlich befragt werden
 - ✦ 30 Akteure bezeichneten sich als MSO
 - ✦ Sehr viele **MSO`s** geben an, dass Sie (sehr) stark engagiert sind in den Bereichen „Förderung Integration“ (94%), „Interkulturelle Begegnung und Austausch“ (87%) und „Beratung und Unterstützung Landsleute“ (74%)

Zwischenergebnisse: Unterstützungsformen am Übergang in Ausbildung und Arbeit

Was machen freiwillig Engagierte am häufigsten?

- ✦ Gespräche über ...
 - ✦ Berufliche Interessen
 - ✦ Erwerbstätigkeit/ Beschäftigung
 - ✦ Ausbildungen
 - ✦ Bildung/ Bildungssystem
 - ✦ Soziale Kompetenzen in der Arbeitswelt

Zwischenergebnisse: Unterstützungsformen am Übergang in Ausbildung und Arbeit

Wie viele der befragten Akteure (N=57) machen etwas in diesen Rubriken?

- ✚ Begleitung: 79 %
- ✚ Berufsorientierung: 100 %
- ✚ Vermittlung in die Arbeitswelt: 75 %
- ✚ Bewerbungsphase: 97 %
- ✚ Unterstützung vor/während der Ausbildungszeit: 97 %

Zwischenergebnisse Begleitung

Fand individuelle Begleitung durch freiwillig Engagierte statt?	Ja	
Paten- oder Mentorenprogramm	44 %	n=25
Pate/Mentor*in ohne Programm	68 %	n=38
Zu Behörden und Beratungsstellen	61 %	n=34

Zwischenergebnisse

Berufsorientierung

Fanden Gespräche über ... statt?	Ja	
Bildung/ Bildungssystem	93 %	n=53
Berufliche Interessen	97 %	n=55
Berufliche Kompetenzen/ Arbeitserfahrungen	88 %	n=50
Erwerbstätigkeit/ Beschäftigung	97 %	n=55
Vorhandene Zertifikate/ Berufsabschlüsse	84 %	n=48
Ausbildungen	95 %	n=54
Berufsbilder	86 %	n=49
Studienmöglichkeiten	79 %	n=45
Selbstständige Tätigkeiten	52 %	n=29

Zwischenergebnisse

Berufsorientierung

Fand die Aktivität ... statt?	Ja	
Sammlung und Weitergabe von Jobangeboten/ Ausbildungsangeboten und Praktikumsstellen	50 %	n=28
Besichtigung von Ausbildungsstätten und Betrieben	36 %	n=20
Gemeinsame Recherche zu Berufsbildern	55 %	n=31
Gemeinsamer Besuch von Jobmessen/ Ausbildungsmessen	33 %	n=19

Zwischenergebnisse

Vermittlung in die Arbeitswelt

Fand die Aktivität ... statt?	Ja	
Vermittlung in Praktika	56 %	n=32
Vermittlung in Ausbildung	56 %	n=32
Vermittlung in Arbeit	56 %	n=32

Zwischenergebnisse Bewerbungsphase

Fanden Gespräche zum Thema Bewerben über ... statt?	Ja	
Möglichkeiten der Ausbildungsplatzsuche	74 %	n=42
Möglichkeiten der Jobsuche	79 %	n=44
Bewerbungsprozedere	73 %	n=41
Gemachte Erfahrungen beim Bewerben	70 %	n=40
Ausländerrechtliche Besonderheiten beim Zugang zum Ausbildungs- und Arbeitsmarkt	66 %	n=37

Zwischenergebnisse

Bewerbungsphase

Fanden Aktivitäten und individuelle Unterstützung zum Thema Bewerben statt?	Ja	
Gruppenbezogenes Angebot „Bewerbungstraining“	37 %	n=21
Gemeinsame Ausbildungsplatzsuche	58 %	n=33
Gemeinsame Jobsuche	56 %	n=32
Erstellung einer Bewerbung	75 %	n=42
Gespräche mit Arbeitgeber/ Ausbildungsstätte im Bewerbungsprozess (vor oder nach Einreichung einer Bewerbung)	40 %	n=22

Zwischenergebnisse Bewerbungsphase

Fanden Aktivitäten und individuelle Unterstützung zum Thema Bewerben statt?	Ja	
Vorbereitung auf ein Bewerbungsgespräch	66 %	n=36
Begleitung zu einem Bewerbungsgespräch	21 %	n=12
Teilnahme an einem Bewerbungsgespräch	18 %	n=10

✦ 16 % der befragten Akteure unterstützen bei der Vorbereitung, begleiten und nehmen auch am Bewerbungsgespräch teil

Zwischenergebnisse

Unterstützung vor/während der Ausbildungszeit

Fand berufsbezogene Unterstützung statt?	Ja	
Gespräche über soziale Kompetenzen in der Arbeitswelt	91 %	n=52
Berufsbezogene Sprachförderung	57 %	n=32
Vermittlung fachübergreifende Fertigkeiten	44 %	n=25
Vermittlung fachlicher Fertigkeiten	35 %	n=19

Zwischenergebnisse

Unterstützung vor/während der Ausbildungszeit

✚ Nachhilfe

- ✚ 68 % der befragten Akteure bieten eine Form der Nachhilfe an, mehr als ¼ bietet sogar alle Formen von Nachhilfe an

Zwischenergebnisse

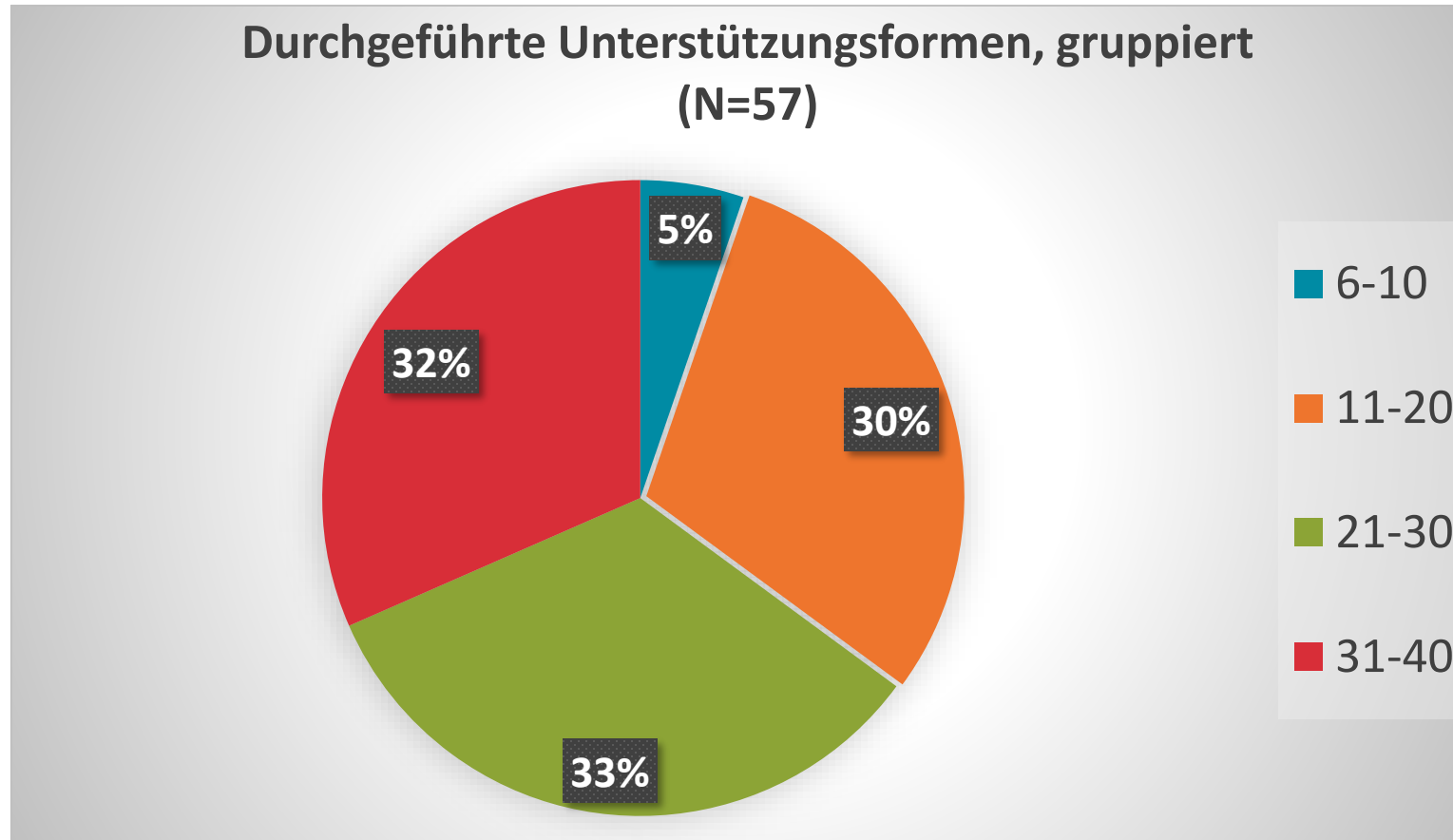
Unterstützung vor/während der Ausbildungszeit

Gab es Kontakt zu ausbildenden Stellen?	Ja	
Gespräche mit der Berufsschule	32 %	N=57
Gespräche mit der Ausbildungsstätte	39 %	N=56

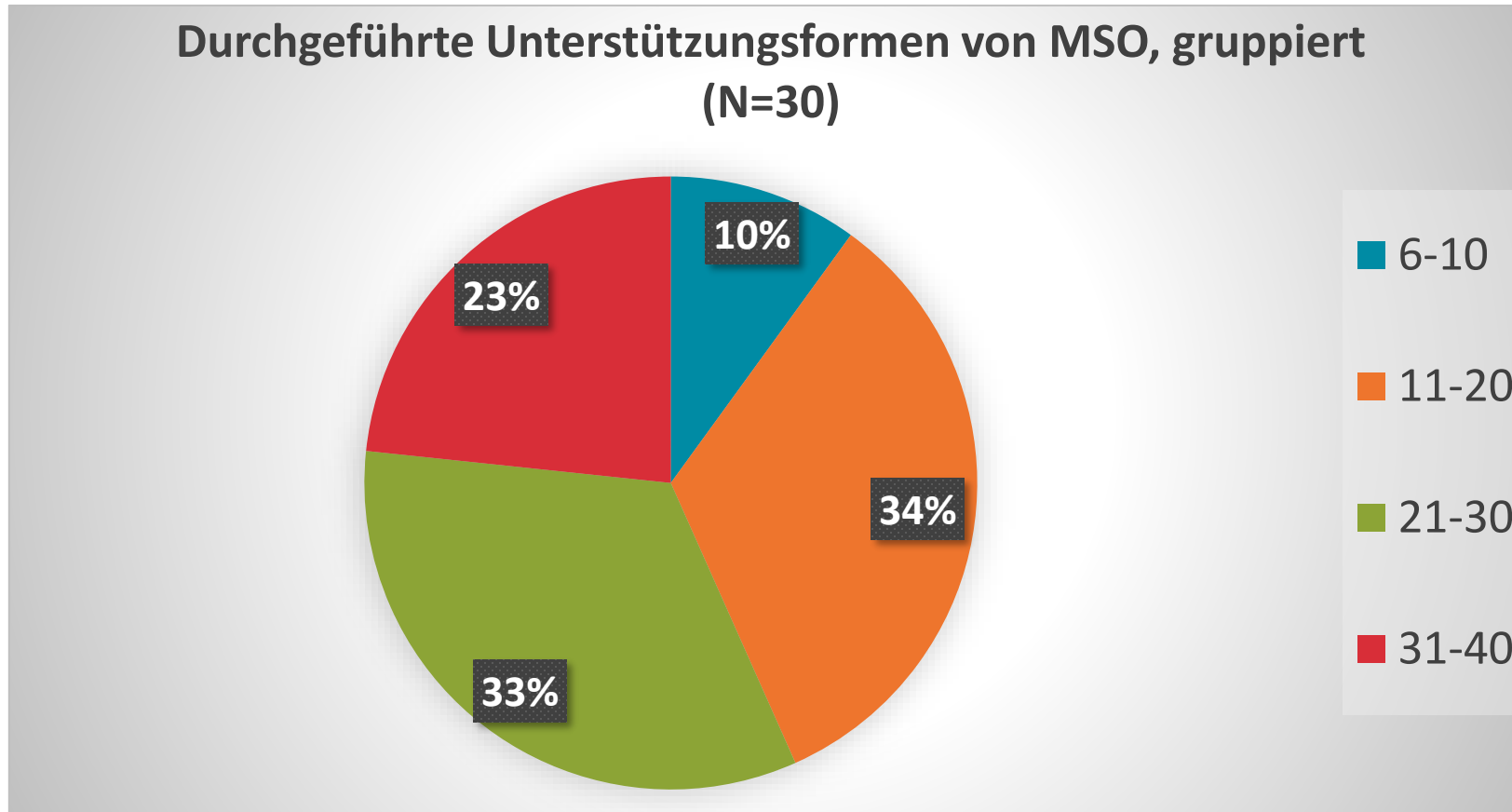
Zwischenergebnisse

- ▼ Wie viele Unterstützungsformen, in denen freiwillig Engagierte eingebunden sind, wurden von den Akteuren berichtet?
- ▼ Gibt es Akteure, die zwar in die Stichprobe passten, aber keinerlei der abgefragten Unterstützungsform anboten?

Zwischenergebnisse



Zwischenergebnisse



Zwischenergebnisse

- ♥ (Sehr) stark widmen sich 49 % der befragten Akteure (n=28) dem Thema „Integration junger Geflüchteter in Ausbildung und Arbeit“
- ♥ (Sehr) stark binden 60 % der befragten Akteure (n=34) freiwillig Engagierte bei Aktivitäten und Angeboten für junge Geflüchtete am Übergang in Ausbildung und Arbeit ein

Danke!