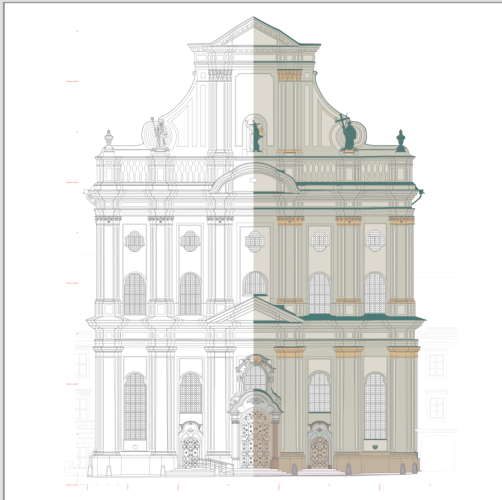


# Wir suchen Sie!

Vermessungsingenieur (m/w/d)  
Bachelor / Master / Diplom

für alle Aufgabenbereiche der  
Ingenieurvermessung im Innen-  
sowie Außendienst

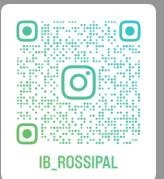
Entwurfs- und Bestandsvermessung  
Bauvermessung  
3D-Laserscanning  
Architekturvermessung



# Wer sind wir?

Wir sind als leistungsstarkes  
mittelständisches Unternehmen  
seit 50 Jahren aktiv.

Wir stehen für:  
Präzision, Kompetenz  
und Zuverlässigkeit



Ingenieurbüro  
Prof. Dipl.-Ing. G. ROSSIPAL  
Münchner Straße 53  
82256 Fürstenfeldbruck  
Tel: 0 81 41- 52 48 40  
E-Mail: info@rossipal.de

