

KOOPERATIONSMÖGLICHKEITEN DER HOCHSCHULE MÜNCHEN

IMPRESSUM

HERAUSGEBER

HOCHSCHULE FÜR ANGEWANDTE
WISSENSCHAFTEN MÜNCHEN
Prof. Dr. Thomas Stumpp
Vizepräsident für Wirtschaft (V. i. S. d. P.)

i

VERFASSER & VERFASSERINNEN

Die Texte wurden von den verantwortlichen Personen
der jeweiligen Bereiche verfasst.

REDAKTION

Christiane Friderich

GESTALTUNG

STILgewandt, Silvia Frank | www.stilgewandt.eu

LEKTORAT

Daniela Hansjakob

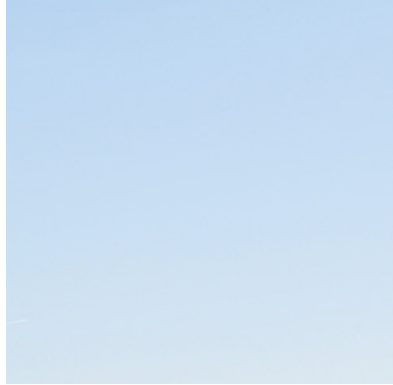
DRUCK

Druckerei Offprint, München

ANSCHRIFT DER HOCHSCHULE MÜNCHEN

Hochschule München | Lothstr. 34 | 80335 München
www.hm.edu

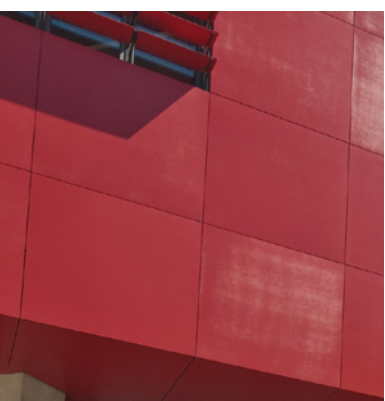
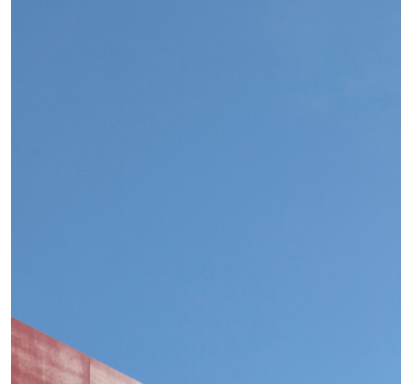
Februar 2019



INHALTSVERZEICHNIS

HOCHSCHULE MÜNCHEN	4
LEHRE	6
WEITERBILDUNG	8
DUALES STUDIUM	9
FORSCHUNG UND ENTWICKLUNG	10
ENGAGEMENT FÜR BILDUNG	12
VERANSTALTUNGEN	14
BAYERNWEITE ANGEBOTE	15
AN-INSTITUTE	16
ENTREPRENEURSHIP UND INNOVATION	17
ZAHLEN, FAKTEN UND STANDORTE	18
KOOPERATIONSMÖGLICHKEITEN IM ÜBERBLICK	19





HOCHSCHULE MÜNCHEN

Die Hochschule München (HM) ist eine der größten Hochschulen für angewandte Wissenschaften in Deutschland sowie die größte in Bayern. Aktuell sind an der HM über 18.000 Studierende eingeschrieben sowie rund 460 ProfessorInnen, 750 Lehrbeauftragte und 780 MitarbeiterInnen tätig. An den 14 Fakultäten werden derzeit 85 Studiengänge im Bachelor- und Masterbereich angeboten.

Als fachlich sehr vielfältige, aber technisch geprägte Hochschule mit einem umfassenden Fächerspektrum werden die Themen in Lehre und Forschung ganzheitlich, interdisziplinär und mit einer ausgeprägten unternehmerischen Affinität angegangen.

EXZELLENTEN ABSOLVENTINNEN UND ABSOLVENTEN

Inmitten einer der bedeutendsten und innovativsten Wirtschafts- und Wissenschaftsregionen Deutschlands und Europas liegend, ergreift die Hochschule München ihre Chance, eine wichtige Funktion im regionalen Bildungs- und Innovationssystem einzunehmen und diese weiter zu entwickeln. Das bedeutet für die HM, exzellente und auf dem Arbeitsmarkt begehrte Absolventinnen und

Absolventen auszubilden, hochaktuelle praxisrelevante Forschungsergebnisse zu erzielen sowie Impulse für die gesellschaftliche und wirtschaftliche Entwicklung zu geben. Insbesondere im Bereich Entrepreneurship und Gründungskultur gilt die HM als eine der führenden Hochschulen Deutschlands.

Praxisorientierung und wirtschaftsnahe Ausbildung für regionale Arbeitgeber stehen dabei im Zentrum und sind die Stärke der Lehrenden und Forschenden der Hochschule München. Gleichzeitig fördert die Hochschule überfachliche Kompetenzen, so dass aus Wissen Können und aus Personen Persönlichkeiten werden. Mehrere von externen Experten durchgeführte Rankings belegen dies: So konnte die HM 2017 den ersten Platz des deutschlandweiten University Employability Rankings – durchgeführt von den Personalberatungen Emerging und Trendence – vor namhaften anderen Hochschulen besetzen. Auch die im Auftrag der Wirtschaftswoche befragten Personalverantwortlichen bewerteten die Hochschule München in ihrem Ranking als eine der »Top-Hochschulen«. Nicht zuletzt erreichte die HM zum wiederholten

Mal einen vorderen Platz unter den deutschen Universitäten und Hochschulen beim Gründungsradar des Stifterverbandes

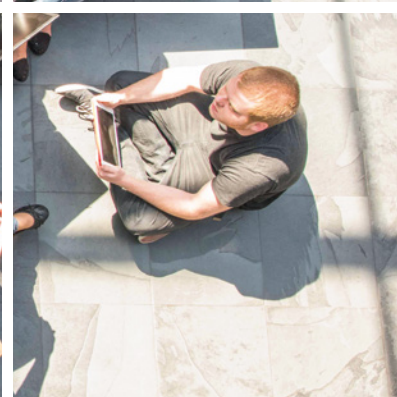
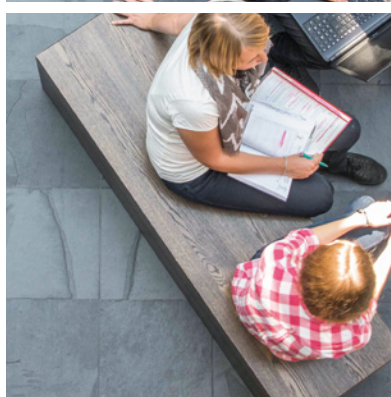
WISSENS- UND TECHNOLOGIETRANSFER

Neben innovativer Lehre und anwendungsorientierter Forschung ist Wissens- und Technologietransfer eine weitere Kernaufgabe der Hochschule München. Die Vernetzung mit Praxispartnern dient zum einen dem Ziel, Studierende bestmöglich beruflich zu qualifizieren und auf die Berufspraxis vorzubereiten. Zum anderen kann durch eine weitreichende Interaktion mit Akteurinnen und Akteuren aus Wissenschaft, Wirtschaft, Politik und Gesellschaft ein essenzieller Beitrag im regionalen Innovationssystem geleistet werden. Ziel der HM ist es, Kooperationen mit Praxispartnern zukünftig zu stärken und auch neue Transferformate zu entwickeln, die über einseitige Wissensgenerierung und unidirektionalen Transfer hinausgehen.

Als Praxispartner können Sie sich sowohl in die Ausbildung der Studierenden als auch in Forschungsprojekte und Transferformate einbringen. Gleichzeitig bietet Ihnen die HM eine Vielzahl an

Möglichkeiten, sich als attraktiver Arbeitgeber zu präsentieren.

Diese Broschüre gibt Ihnen auf den folgenden Seiten einen Überblick über Ihre Kooperationsmöglichkeiten mit der Hochschule München.





LEHRE

Tel. 089 1265-1217

innovative-lehre@hm.edu

www.hm.edu/innovative-lehre



LEHRE

Die Hochschule München legt besonderen Wert auf eine enge Zusammenarbeit und den direkten Austausch mit Praxispartnern aus Wirtschaft und Gesellschaft. Dies hat sich im Bereich Lehre etabliert und wird durch folgende Merkmale sichtbar:

- mehrjährige Berufserfahrung der ProfessorInnen neben der akademischen Qualifikation,
- persönliche Kontakte und Zusammenarbeit von Lehrenden mit Praxispartnern,
- wissenschaftlich fundierte Studienangebote mit Anwendungsorientierung,
- Praxissemester in Unternehmen und Organisationen als fester Bestandteil des Studiums,
- Lehrprojekte in Zusammenarbeit mit Praxispartnern und mit realen Aufgaben aus Wirtschaft und Gesellschaft,
- Abschlussarbeiten und berufliche Qualifizierung in Kooperation mit Praxispartnern.

Ein bleibender Bezug zu Praxispartnern und Wirtschaft ist bereits in der Rekrutierung der Lehrenden an der Hochschule München verankert. Neben wissenschaftlicher Expertise bringen HM-Professorinnen und -Professoren Erfahrungen aus mehrjäh-

riger beruflicher Praxis mit, verfügen über Netzwerke und wirken als persönliches Bindeglied von Hochschule zu Wirtschaft und Gesellschaft. Der lebendige Austausch und die Zusammenarbeit mit Unternehmen und Non-Profit-Organisationen spielt in der Vorbereitung der Studierenden auf zukünftige Herausforderungen in der Arbeitswelt eine wesentliche Rolle.

ANWENDUNGSORIENTIERTE

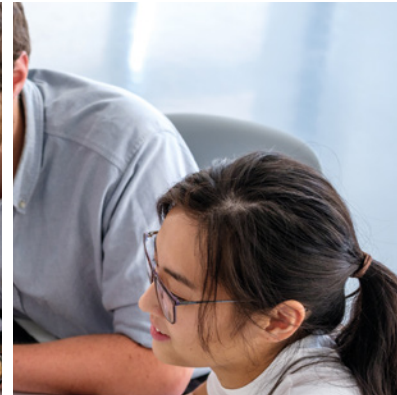
STUDIENANGEBOTE

Das Studienangebot der Hochschule München umfasst die Bereiche Technik, Wirtschaft, Soziales und Design und bereitet junge Menschen wissenschaftlich fundiert und anwendungsorientiert auf vielfältige Karrieren als Fach- und Führungskräfte vor. Das Studium Generale ermöglicht jedem Studierenden eine disziplinübergreifende (Persönlichkeits-)Bildung. Angebote zum unternehmerischen, nachhaltigen und interkulturellen Denken und Handeln vervollständigen das individuelle Profil der Studierenden. Mit Blick auf zukünftige Anforderungen werden Absolventinnen und Absolventen an der Hochschule München gezielt auf eine durch Digitalisierung geprägte Welt vorbereitet.

PRAXISSEMESTER, STUDIERENDENPROJEKTE UND ABSCHLUSSARBEITEN

Ein Semester des Studiums arbeiten und lernen Studierende der Hochschule München in Partnerunternehmen oder -organisationen. Das Praxissemester ermöglicht es, frühzeitig Kontakte zu knüpfen: einerseits für Studierende mit möglichen Arbeitgebern, andererseits für Unternehmen und Organisationen mit qualifiziertem Nachwuchs. Oft ist es der Einstieg in eine langfristige Zusammenarbeit. Eine ebenso wertvolle Option, um Kontakte zu Studierenden zu knüpfen und gemeinsame Arbeitserfahrungen zu sammeln, bieten sich für Praxispartner in Studierendenprojekten. In diesen Projekten, die ins Studium an der Hochschule eingebettet sind, arbeiten Studierende angeleitet durch Professorinnen und Professoren an realen Problemstellungen, innovativen Ideen und neuen Konzepten.

Vertiefte und individuelle Zusammenarbeiten zwischen Praxispartnern und Studierenden der HM eröffnen sich immer auch im Rahmen von praxisrelevanten wissenschaftlichen Abschlussarbeiten eines Bachelor- oder Masterstudiengangs oder einer kooperativen Promotion.





WEITERBILDUNGSZENTRUM

Tel. 089 1265-4395

info-weiterbildungszentrum@hm.edu

www.hm.edu/weiterbildung



WEITERBILDUNG

Berufsbegleitend studieren an der Hochschule München: Bachelor, Master, Hochschulzertifikat, Unternehmensschulung – über die grundständigen Studiengänge hinaus bieten wir fundierte Zusatzqualifikationen für Ihre Mitarbeiterinnen und Mitarbeiter.

Alle Angebote sind speziell auf die Anforderungen Berufstätiger zugeschnitten und bieten zeitliche und räumliche Flexibilität. Die Lehrveranstaltungen finden abends und an den Wochenenden statt. Hinzu kommen individuelle Lerneinheiten und E-Learning-Angebote.

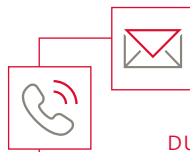
KONSEKUTIV ODER WEITERBILDEND

Studienangebote für Berufstätige sind konsekutiv oder weiterbildend studierbar. Während ein konsekutiver Master direkt nach dem Bachelor aufgenommen werden kann, ist für einen weiterbildenden Master mindestens ein Jahr relevante Berufserfahrung erforderlich. Die Regelstudienzeit von Masterprogrammen beträgt vier bis sechs Semester, Hochschulzertifikate sind in ein bis zwei Semestern studierbar. Damit erreichen ArbeitgeberInnen und ArbeitnehmerInnen das Ziel einer

qualitativ hochwertigen Nachqualifizierung in maximal einem Jahr. Die Studierenden können aktuelle Themen aus dem beruflichen Alltag in das Studium einbringen und das Erlernte direkt in der Praxis umsetzen.

Die Vorteile der Weiterbildung an der HM sind unter anderem:

- Die Studienangebote werden mit Blick auf den aktuellen Praxisbedarf konzipiert und kontinuierlich weiterentwickelt. Die Lehrmethoden sind gezielt auf Berufstätige abgestimmt.
- Die ProfessorInnen der Hochschule München sind wissenschaftlich qualifiziert und verfügen zudem über mehrjährige Praxiserfahrung.
- Neben Wissen und Methoden bieten die ProfessorInnen als FachexpertInnen den Studierenden ein großes Netzwerk.
- Die modern ausgestatteten Seminarräume befinden sich auf dem Campus der Hochschule und liegen nur vier Tramstationen vom Hauptbahnhof entfernt.



DUALES STUDIUM

Tel. 089 1265-4367

dual@hm.edu

www.hm.edu/dual

DUALES STUDIUM

Die Hochschule München bietet zusammen mit über 300 Partnerunternehmen eine Vielzahl von dualen Studienmöglichkeiten.

Das duale Studium ist grundsätzlich in zwei Varianten möglich:

- als Verbundstudium: eine Kombination von Berufsausbildung und Bachelor-Studium,
- als Studium mit vertiefter Praxis: ein Studium mit intensiver Praxis ohne Berufsausbildung im Bachelor- und im Masterstudium.

Die Vorteile des dualen Studiums, das aktuell in 30 Bachelor- und 18 Master-Studiengängen dual angeboten wird, sind für ein Partnerunternehmen unter anderem:

- junge, motivierte Fach- und Führungskräfte gewinnen,
- praxisnah ausgebildete Akademikerinnen und Akademiker frühzeitig an das Unternehmen binden,
- die Studienschwerpunkte und das Thema der Abschlussarbeit gemeinsam mit den dual Studierenden erarbeiten,

- von der engen Bindung an die HM und deren guten Kontakten profitieren,
- in der Datenbank von hochschule dual präsent sein,
- die Möglichkeit der Teilnahme an der Dual Lounge beim Studieninformationstag der HM.

Wenn Sie mit Ihrem Unternehmen Kooperationspartner der Hochschule München werden möchten, sprechen Sie uns an. Gerne prüfen wir die Möglichkeiten einer Kooperation im dualen Studium.

hochschule
d u a l
Eine Initiative von Hochschule Bayern e.V.



FORSCHUNG

Tel. 089 1265-1296
forschung@hm.edu
www.hm.edu/forschung



FORSCHUNG UND ENTWICKLUNG

Mit einem kritisch-offenen Blick für aktuelle Themen ist die Forschung an der Hochschule München angewandt, vielfältig und relevant. Die oft transdisziplinären Projekte spannen einen Bogen zwischen wissenschaftlich anspruchsvoller Forschung und der direkten Anwendbarkeit in der Praxis. Ein wesentlicher Grundstein für das hervorragende Zusammenspiel von Wissenschaft und Wirtschaft ist die Praxiserfahrung der Professorinnen und Professoren, die diese vor ihrer Berufung im Rahmen einer mindestens fünfjährigen außeruniversitären Berufstätigkeit erworben haben. Dialogfähigkeit mit Praxispartnern gepaart mit der vorhandenen wissenschaftlichen Expertise führen zur Lösung komplexer Aufgaben der angewandten Forschung und Entwicklung in den vier Bereichen Technik, Wirtschaft, Soziales und Design.

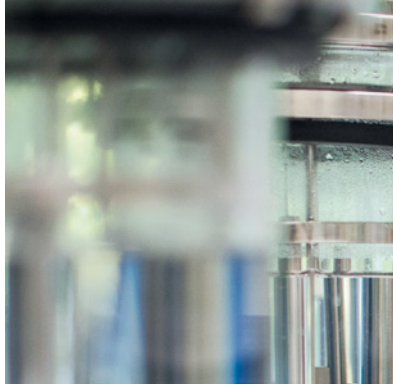
FÖRDERPROGRAMME UND AUFTRAGSFORSCHUNG

Zusammen mit Unternehmen werden Kooperationsprojekte durchgeführt, gefördert sowohl durch regionale als auch nationale Programme sowie durch Initiativen der Europäischen Union oder aber als Auftragsforschung. Dabei reicht die Spanne von

der Innovationsförderung für kleine und mittelständische Unternehmen bis hin zu Forschungs-kooperationen mit Global Playern. Eine langfristige und gewinnbringende Zusammenarbeit kann über Rahmenvereinbarungen zwischen der Hochschule München und Ihrem Unternehmen gefördert werden, insbesondere in der Auftragsforschung.

GUT AUSGESTATTET FÜR ANGEWANDTE FORSCHUNG

Ausgestattet sind wir mit mehr als 180 Laboren und damit gut aufgestellt für die Qualifizierung unseres wissenschaftlichen Nachwuchses und unserer Studierenden sowie für die Umsetzung theoretischer Ansätze in die Praxis. Die Hochschule München steht mit ihrer wissenschaftlichen Expertise sowohl kleinen und mittleren Wirtschaftsunternehmen als auch großen Industriekonzernen als qualifizierter Realisierungspartner zur Verfügung. Gegenwärtige wie auch zukünftige Herausforderungen für Wirtschaft und Gesellschaft zu identifizieren, Diskussionen zu eröffnen und Lösungen zu finden, zeichnen die verantwortungsvolle und angewandte Forschung der HM aus.

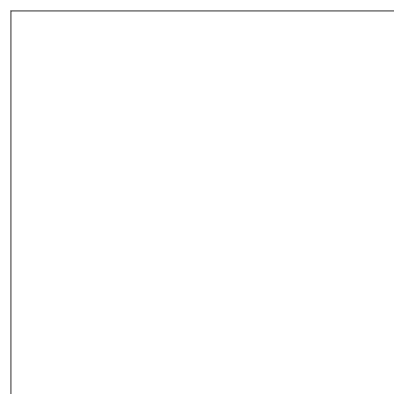
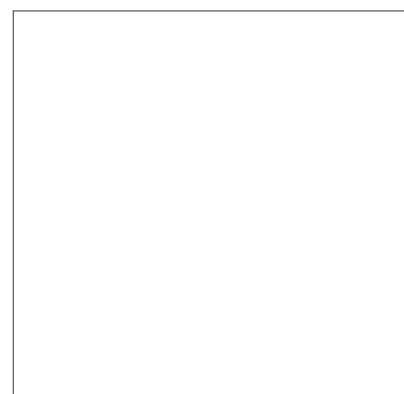


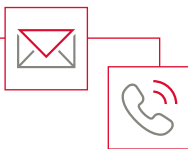
Durch eine Stiftung können Unternehmen nachhaltig in einem bestimmten Forschungsgebiet Innovationen vorantreiben. So stiftete beispielsweise ein Konsortium aus mehreren mittelständischen Unternehmen der Bauindustrie eine Professur auf dem Gebiet des Fassadenbaus.

ENTWICKLUNG VON PROJEKTIDEEN

Die vielfältigen Möglichkeiten zur Nutzung der Praxiserfahrung und des fundierten theoretischen Wissens der Professorinnen und Professoren können auch durch die Förderung von Forschungssemestern realisiert werden. Zur Ermittlung des Forschungs- und Entwicklungsbedarfs von Unternehmen und zur Förderung von Projektideen bietet die Hochschule bedarfsorientierte Firmenworkshops oder die Teilnahme am Innovationsnetzwerk M:UniverCity (vgl. Seite 17).

Als Kontaktpersonen stehen Ihnen die Forschungsreferenten und -referentinnen zur Verfügung, um geeignete Partner an der Hochschule sowie Möglichkeiten der Forschungsförderung von Kooperationsprojekten zu finden. Eine aktuelle Übersicht derzeit laufender Forschungsaktivitäten finden Sie auf unserer Webseite.





ENGAGEMENT FÜR BILDUNG

Tel. 089 1265-4285

kooperationen@hm.edu

www.hm.edu/kooperationen

ENGAGEMENT FÜR BILDUNG

**Deutschland
STIPENDIUM**
Wir sind dabei

DEUTSCHLANDSTIPENDIUM

Das Deutschlandstipendium stärkt die Vernetzung am Standort München. Förderpartner wie Unternehmen, Stiftungen, Vereine oder Einzelpersonen können Stipendien an der Hochschule co-finanzieren. Über einen »Matching Fund« wird jeder eingeworbene Euro durch einen Bundeszuschuss in gleicher Höhe verdoppelt. Im Fokus der Förderung stehen leistungsstarke und engagierte Studierende aller Fakultäten. Als beteiligter Förderpartner lernen Sie junge Talente frühzeitig kennen und können die Beziehung zu »Ihren« Stipendiatinnen und Stipendiaten durch eigene Angebote vertiefen.

Das Deutschlandstipendium ist eine gezielte Investition in zukünftige Fach- und Führungskräfte. Ab einer Fördersumme von 1.800 Euro pro Jahr und Stipendium ist die Co-Finanzierung von einem oder mehreren Stipendien über mindestens ein Jahr möglich.

Mehr unter www.hm.edu/deutschlandstipendium.

PRAXISPARTNER DES CAREER CENTERS

An der Schnittstelle zwischen Bildungs- und Berufswelt organisiert das Career Center ein umfangrei-

ches Kursprogramm für Studierende der HM in den Themen Schlüsselkompetenzen, Bewerbung und Berufseinstieg. Praxispartner engagieren sich im Rahmen von Workshops, Vorträgen und Beratungsangeboten und bringen ihre Fachkompetenz dabei kostenfrei in das Veranstaltungsprogramm ein. Mehr unter www.hm.edu/career.

FÖRDERVEREINE UND FREUNDESKREISE

Eine Mitgliedschaft in einem Verein oder Freundeskreis bringt die Verbundenheit mit der Hochschule und ihren Fakultäten zum Ausdruck. Dies gilt für Alumni und Emeriti ebenso wie für Partner aus Wirtschaft und Industrie. Ziel kann sein, von der Nähe zu Wissenschaft und Forschung zu profitieren und (weiterhin) am Hochschulleben teilzunehmen. Vereine bieten ein Netzwerk und fördern die Zusammenarbeit: die Beteiligten können beispielsweise Studierenden die Orientierung geben, ihre Erfahrung teilen oder in einer intensiven fachlichen Diskussion Bedürfnisse der Praxis in die Hochschule transferieren.

BILDUNG STIFTEN

Derzeit gibt es bundesweit rund 1.000 privat geförderte Lehrstühle an Hochschulen und Universitä-



ten. Sie sind aus der Hochschullandschaft nicht mehr wegzudenken. Unternehmen sind dabei die wichtigsten Förderer. Aber auch Verbände, Stiftungen oder Einzelpersonen können Bildung stiften. Neben Stiftungsprofessuren gibt es an der Hochschule München zudem die Möglichkeit, über die Finanzierung von wissenschaftlichen MitarbeiterInnen die akademische Ausbildung zu fördern.

ENGAGEMENT IM BEIRAT

Beiräte fördern den Transfer zwischen Praxis und Wissenschaft. Ob als Industrie- oder Fachbeirat, hier suchen die Fakultäten den Schulterchluss mit VertreterInnen aus Unternehmen, Vereinen, Verbänden und der Politik. Beiräte gewährleisten einen anhaltenden gedanklichen Austausch über Branchen und Geschäftsfelder hinweg. Sie unterstützen beispielsweise die Weiterentwicklung des Studienangebots, begleiten die Profilierung in Lehre und Forschung, bringen sich im Rahmen von Netzwerkaktivitäten ein und unterstützen Vorhaben der Fakultät.

SPONSORING UND SPENDEN

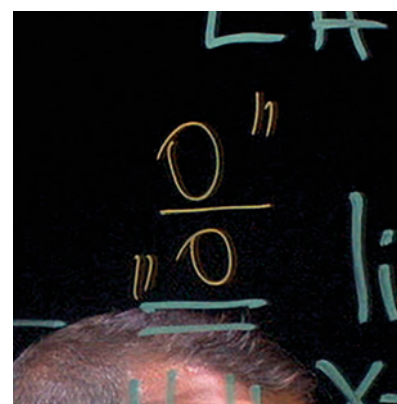
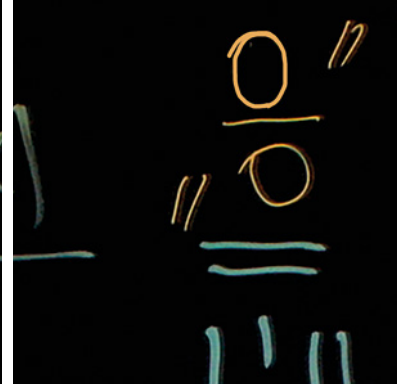
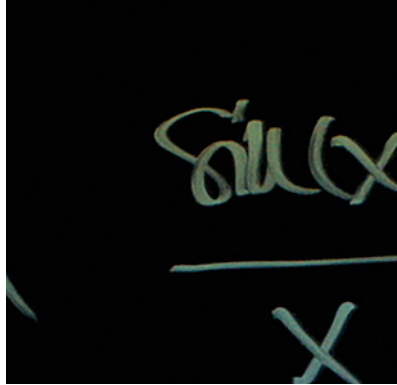
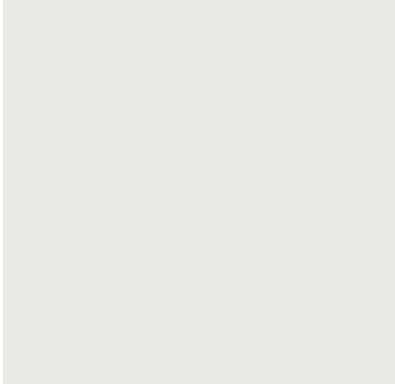
Zur Förderung der Hochschule leisten Partner bereits in vielen Bereichen eine Unterstützung

durch ihre Zuwendung in Form von Geld- oder Sachleistungen. Beim aktiven Sponsoring ist dies immer mit einer Gegenleistung durch die Hochschule verbunden. Als Partner steigern Sie Ihre Präsenz und nutzen zusätzliche Werbemöglichkeiten auf dem Campus. Sie treten im Rahmen von Veranstaltungen oder als Unterstützer von Projekten und studentischen Initiativen auf. Beispielsweise können das die jährliche AbsolventInnenfeier der Fakultät oder das Formula-Student-Team der HM (munichMotorsport) sein.

Auch Spenden können als Geld- oder Sachleistung die Aktivitäten an der Hochschule München maßgeblich unterstützen, ohne dass die HM hierbei zu einer Gegenleistung verpflichtet wird.

PREISE UND AUSZEICHNUNGEN

Eine weitere Möglichkeit, herausragende Leistungen von Studierenden anzuerkennen und zu unterstützen, sind hochschulübergreifende oder fachbezogene Preise und Auszeichnungen.





KOOPERATIONEN UND TRANSFER

Tel. 089 1265-1454

kooperationen@hm.edu

www.hm.edu/kooperationen



VERANSTALTUNGEN

Die Hochschule München legt großen Wert auf Austausch und Vernetzung zwischen Akteurinnen und Akteuren der Wissenschaft, Wirtschaft, Politik und Gesellschaft. Unterschiedliche Veranstaltungsformate bieten eine gute Gelegenheit dazu. Die mehrheitlich studentisch organisierten Karrieremessen und das »Firmen-Speed-Dating« sind dabei die ideale Plattform, sich als attraktiver Arbeitgeber sowie aktuelle Angebote für Praktika und Abschlussarbeiten zu präsentieren. Darüber hinaus treten Sie mit Studierenden und AbsolventInnen persönlich in Kontakt und in Diskussion.

- Messen: Jeweils Anfang November findet z.B. die mehrtägige Hochschulkontaktmesse (HOKO) der Fakultät Wirtschaftsingenieurwesen und der VWI Hochschulgruppe für Studierende aller Fachrichtungen statt.

www.hoko-online.de

Im Mai lädt die Fakultät Betriebswirtschaft am Campus Pasing zum Münchner Unternehmenstag.

www.muenchnerunternehmenstag.de

Am Campus Karlstraße findet einmal jährlich das VHK Karriereforum Bau statt.

www.vhk-ev.de

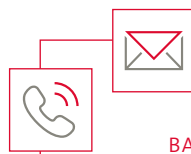
- Firmen-Speed-Dating: Regelmäßig organisieren beispielsweise die Fachschaften der Fakultät Elektrotechnik und Informationstechnik sowie Informatik und Mathematik – ein halbtägiges Speed- bzw. Firmendating für die Studierenden der Fakultät.

FACHVERANSTALTUNGEN DER FAKULTÄTEN

Eine andere Form des des Austausches zwischen Wissenschaft und Praxis findet in vielfältigen Fachveranstaltungen der 14 Fakultäten der HM statt. Ob eine Vortragsreihe zur zeitgenössischen Architektur (FK 01), die Fachtagung Glasbau (FK 02), VDI Dienstvorträge (FK 03), die Fachkonferenz für technische Dokumentation (FK 05), die CC-Partner Fachtagung (FK 07), der Fakultätstag im Wirtschaftsingenieurwesen (FK 09), Ringvorlesungen zu gesellschaftlich relevanten Themen (FK 11 und FK13) oder das Master Forum Tourismus (FK 14) – immer sind Fachwissen und Erfahrungen der Praxis gefragt.

Die Räumlichkeiten der Hochschule München können auch als Veranstaltungsort für Ihre Veranstaltung, Tagung oder Konferenz genutzt werden.





BAYERNMENTORING

Tel. 089 1265-1162
bayernmentoring@hm.edu
www.hm.edu/mentoring

BAYERNWEITE ANGEBOTE

Die Hochschule München kooperiert bei mehreren Angeboten mit anderen bayerischen Hochschulen. Auch hier können Sie sich als Unternehmen und Praxispartner präsentieren bzw. mit der HM kooperieren.

HOCHSCHUL-JOBBÖRSE

An der Hochschuljobbörse sind 14 bayerische Hochschulen für angewandte Wissenschaften beteiligt. Die Jobbörse bringt Studierende, AbsolventInnen, Alumni, Young Professionals und Unternehmen auf einer Online-Plattform für Stellenangebote zusammen. Mehr dazu unter www.hochschuljobboerse.de.

HOCHSCHUL-PRAXISTAGE

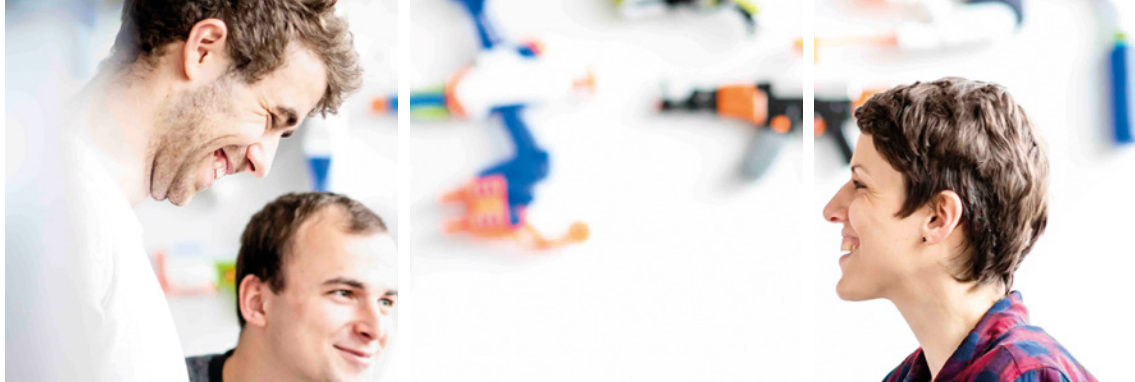
Von 15 bayerischen Hochschulen gemeinsam organisiert, finden einmal jährlich im Februar die Hochschul-Praxistage statt. An insgesamt zwölf Werktagen stellen sich Unternehmen und Organisationen in ihren eigenen Räumlichkeiten, Produktionsstätten, Einrichtungen und mit einem eigenen Programm interessierten Studierenden aus Bayern vor. Alle teilnehmenden Unternehmen und Organisationen sind in einem umfangreichen Katalog zusammengefasst. Weitere Informationen unter www.hochschul-praxistage.de.

BAYERNMENTORING

BayernMentoring ist ein Karriereförderprogramm speziell für Studentinnen der MINT-Fachrichtungen. Ziel ist es, junge Frauen in technisch-ingenieurwissenschaftlichen und naturwissenschaftlichen Studiengängen berufsorientierend zu begleiten, gezielt zu fördern und einen erfolgreichen Studienabschluss zu ermöglichen. Das Mentoring-Programm ist ein Zusatzangebot der Hochschule, das jeweils zum Wintersemester startet. Als Mentorinnen kommen weibliche Professionals zum Einsatz, die bereits Karriere in einem technischen Umfeld gemacht haben und hieraus wichtige Erfahrungen, Kontakte und Informationen an Studentinnen weitergeben können. Jährlich kommen auf diese Weise bayernweit ca. 250 Mentoring-Tandems zustande.

Bayern
Mentoring





AN-INSTITUTE

An der Hochschule München gibt es insgesamt acht An-Institute, die als rechtlich eigenständige Einrichtungen unterschiedliche Ausrichtungen haben und vielfältige Dienstleistungen bieten.

ALPENFORSCHUNGSINSTITUT (AFI): Seit über 20 Jahren betreibt das AFI angewandte Forschung und begleitet Kommunen, Regionen, Länder- und Bundesministerien bei aktuellen Fragen der nachhaltigen Entwicklung im Alpenraum.

www.alpenforschung.de

INSTITUT FÜR ANGEWANDTE BAUINFORMATIK (iabi): Das iabi ergreift Maßnahmen, die Experten und Expertinnen im Bauwesen dazu dienen, einen höheren Grad an Interoperabilität, insbesondere auf dem Gebiet der Datenkommunikation, zu erreichen.

www.iabi.eu

INSTITUT FÜR PRODUKTIONSMANAGEMENT UND LOGISTIK (IPL): Seit über 10 Jahren setzt das IPL individuelle Lösungen in Unternehmen zum Thema Produktion und Logistik um. Dazu gehören u. a. Schulung, Zertifizierung und Forschung.

www.i-p-l.de

INSTITUT FÜR VERFAHRENSTECHNIK PAPIER (IVP): Das IVP fördert Forschung und Bildung in den auf die Papiererzeugung und -verarbeitung ausgerichteten Wissenschaften.

www.ivp.org/de

INSTITUT FÜR VERBRENNUNGSMOTOREN UND FAHRZEUGANTRIEBE (IVF): Das Institut beschäftigt sich mit der angewandten Forschung und Entwicklung von Verbrennungsmotoren und Fahrzeugantrieben.

LABOR FÜR STAHL- UND LEICHTMETALLBAU (LSL): Das LSL bearbeitet industrielle und wissenschaftliche Forschungsfragen aus den Bereichen Stahl- und Leichtbau, Glas- und Fassadenbau sowie Schweiß- und Klebtechnik im Bauwesen.

www.labor-sl.de

MDYNAMIX ist wissenschaftlicher Innovationspartner zur Lösung komplexer Aufgabenstellungen in der Automobilindustrie im Bereich Fahrdynamik und Komfort, Akustik und Schwingungstechnik sowie Fahrerassistenzsysteme.

www.mdynamix.de



SCE

Tel. 089 550506-0
info@sce.de
www.sce.de

M:UNIVERCITY

Tel. 089 1265-1129
muniversity@hm.edu
www.hm.edu/muniversity

ENTREPRENEURSHIP UND INNOVATION

Das thematische Feld »Entrepreneurship« wird an der Hochschule München intensiv gelebt und umgesetzt, im Besonderen von ihrem An-Institut und Gründungszentrum, dem Strasczeg Center for Entrepreneurship (SCE).

STRASCHEG CENTER FOR ENTREPRENEURSHIP

Das SCE fördert Innovation und Entrepreneurship durch interaktive Bildungsangebote, Start-up-Unterstützung, Forschung und Netzwerkaktivitäten. Ziel dabei ist es, Persönlichkeiten zu unternehmerischem Denken und Handeln zu motivieren und zu befähigen.

Durch C-Creation mit Start-ups, die Ausbildung zukünftiger Intrapreneure und gemeinsame Projekte mit Firmen, Start-ups und Studierenden unterstützt das SCE Unternehmen und Organisationen dabei, eine dynamische Innovationskultur zu etablieren und Innovationspotenziale zu identifizieren.

Dafür setzt das SCE auf praxisbezogene, teamorientierte und interdisziplinäre Projektarbeit und bindet reale unternehmerische Fragestellungen in seine Programme ein. Bei Veranstaltungen begegnen

Studierende, GründerInnen wie auch Intrapreneure einem inspirierenden Netzwerk aus WissenschaftlerInnen, ExpertInnen, UnternehmenspartnerInnen und InvestorInnen. Neben Beratung bietet das SCE Working Space, einen physischen Inkubator und verschiedene Förder- und Acceleration-Programme.

M:UNIVERCITY

M:UniverCity ist ein Netzwerk in München mit Partnern aus Wissenschaft, Wirtschaft, Zivilgesellschaft und Politik. Dadurch bildet sich eine institutionalisierte Vernetzungs- und Transferstruktur im regionalen Innovationssystem, die es in dieser Form bislang noch nicht gab. Die HM fungiert als Koordinationsstelle des Innovationsnetzwerks und versteht sich zusammen mit dem SCE als Treiber und gleichberechtigter Partner.

Das Netzwerk ist ein freier Zusammenschluss ohne Rechtsform und ist offen für weitere Mitglieder. Die Arbeitsweise zeichnet sich durch Co-Creation und einen pragmatischen Ansatz der Mittelorientierung aus.





ZAHLEN UND FAKTEN

Studierende:	18.000
Professuren:	460
Fakultäten:	14
Studiengänge (Bachelor und Master):	85
Lehrbeauftragte:	750
Wissenschaftliche Angestellte:	143
Nicht-Wissenschaftliche Angestellte:	525
Promovierende:	115
Internationale Partnerhochschulen:	260
Ausgründungen:	23

Stand Februar 2019

STANDORTE

CAMPUS LOTHSTRASSE – Lothstraße 34, 80335 München

CAMPUS KARLSTRASSE – Karlstraße 6, 80333 München

CAMPUS PASING – Am Stadtpark 20, 81342 München

KOOPERATIONSMÖGLICHKEITEN IM ÜBERBLICK

IHRE ZIELE HM FORMATE	QUALIFIZIERUNG	FORSCHUNG & ENTWICKLUNG	WISSENS & TECHNOLOGIE- TRANSFER	ENGAGEMENT FÜR BILDUNG	PRÄSENZ AUF DEM CAMPUS
Abschlussarbeiten	X		X		
Studierendenprojekte	X		X		
Praxissemester Studierende	X		X		
Duales Studium	X		X		
Berufsbegleitende Angebote	X		X		
Auftragsforschung		X	X		
Kooperative Forschungsprojekte		X	X		
Promotion	X	X		X	
Kooperative Publikation	X	X	X		
Praxissemester ProfessorInnen		X	X		
Deutschlandstipendium				X	X
BayernMentoring			X	X	
Verein der Freunde				X	X
Gastvorträge			X	X	
Sponsoring				X	X
Spenden				X	
Beirat			X	X	
Stiftungsprofessur, -mitarbeiterIn	X	X	X	X	X
Karrieremessen, Firmen-Speed-Dating					X
Fachtagungen, Konferenzen	X		X	X	X
M:UniverCity		X	X		



Hochschule München
Lothstraße 34
80335 München
www.hm.edu