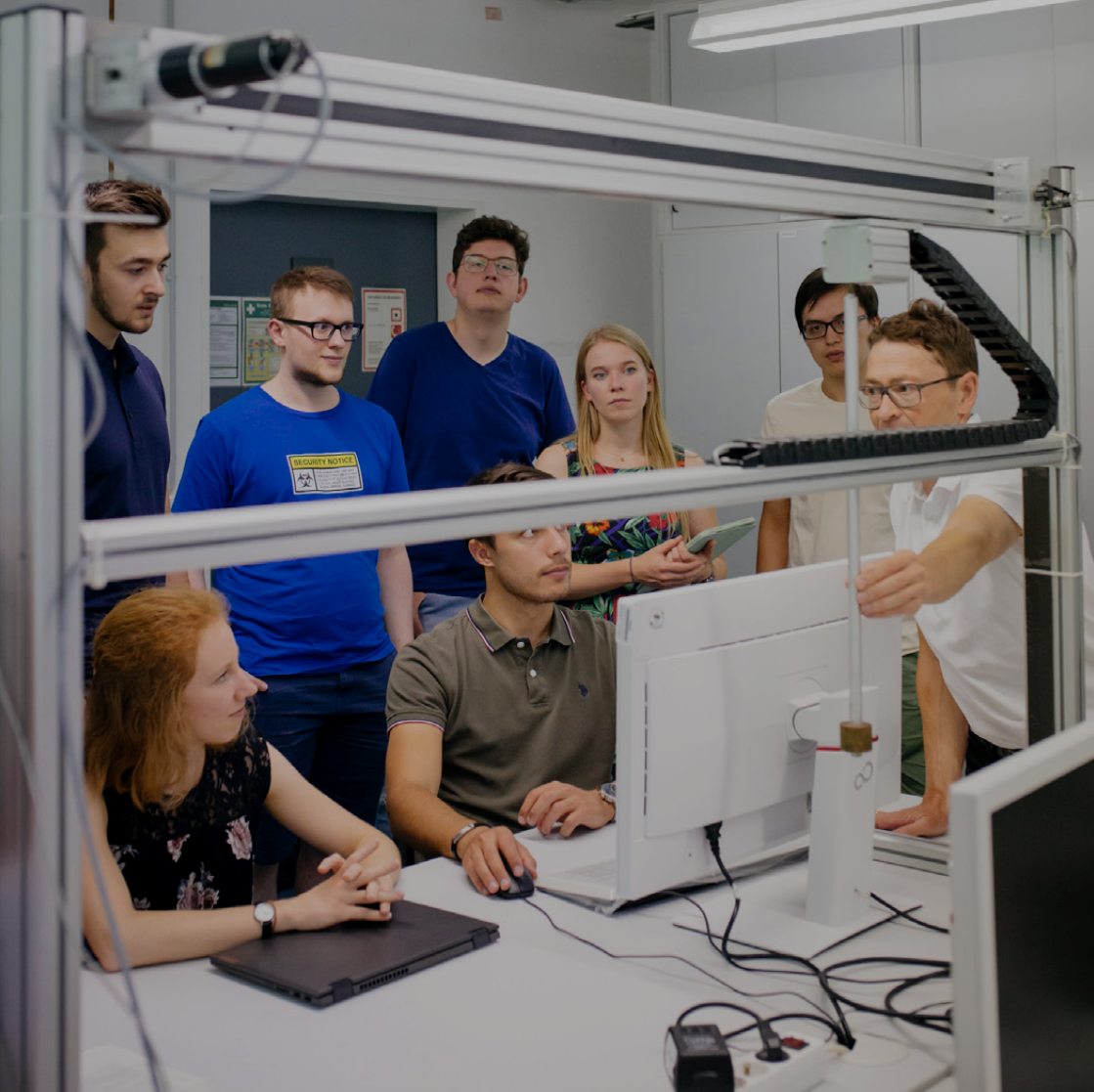


Hochschule München University of Applied Sciences

hm.edu

H M M

Lehrstark,
forschungsstark,
wirtschaftsstark

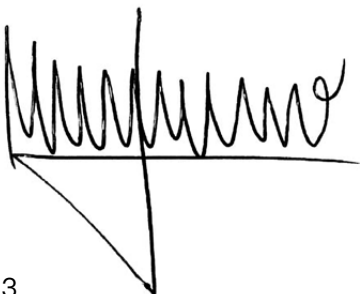


Die HM ist eine der vielfältigsten Hochschulen für angewandte Wissenschaften in Deutschland. Ihre Stärken sind: ein breites Studienangebot, eine interdisziplinäre Forschung, eine unternehmerische Grundhaltung, eine starke regionale Vernetzung und eine weltoffene Ausstrahlung. 14 Fakultäten sowie die Studienfakultät MUC.DAI bilden an der HM über 18.500 Studierende aus. In zentralen Rankings – etwa dem der WirtschaftsWoche, dem Gründungsradar des Stifterverbands sowie dem U-Multirank der Europäischen Kommission – schneidet sie regelmäßig hervorragend ab.

Wie wir das machen? Mit rund 100 Bachelor- und Masterstudiengängen in den Bereichen Technik, Wirtschaft, Soziales und Design. Forschungsnah mit gleichzeitigem Praxisbezug. Vom Bachelor über den Master bis zur Promotion. Mit individueller Ansprache, interdisziplinärer Vielfalt und speziellen Förderangeboten. Per Vollstudium, mit praxisorientierten dualen und kooperativen Studienangeboten oder berufsbegleitend weiterbildend. Und mit einer Vielzahl von aktiven Kontakten zu Industrie, Wirtschaft und zivilgesellschaftlichen Institutionen.

Für sie bilden wir unsere Studierenden praxisorientiert aus. Für sie liefern wir Ergebnisse aus angewandter Forschung. Für sie sind wir ein verlässlicher Kooperationspartner – und gerne auch für Sie.

Ihr Prof. Dr. Martin Leitner
Präsident der Hochschule München

A handwritten signature in black ink, appearing to read 'Martin Leitner', written over a horizontal line. The signature is stylized and cursive.

Gesellschaft
mitgestalten.
Zukunft
mitentscheiden.



Wer heute an der HM studiert, wird schon morgen die Zukunft mitgestalten. Um auf diese Verantwortung vorzubereiten, verknüpft ein Studium an der HM eine ausgezeichnete fachliche Ausbildung mit Bezug zu gesellschaftlichen Megatrends wie Nachhaltigkeit oder Internationalisierung. Möglich wird das durch praxiserfahrene Lehrende und einen lebendigen Campus, der persönlichen Austausch und digitale Innovationen miteinander verbindet.

Unsere Absolvent:innen denken und handeln unternehmerisch, nachhaltig sowie international mit Blick auf eine zunehmend durch Digitalisierung geprägte Welt. Die HM will ihre Studierenden als verantwortungsbewusste, vorausschauende und interkulturell offene Persönlichkeiten entlassen, die unsere Gesellschaft nachhaltig mitgestalten und unsere Zukunft kompetent mitentscheiden. Auch deshalb sind die Absolvent:innen der HM in der Wirtschaft sehr begehrt.

18.500

Studierende

100

Studiengänge

500

Professor:innen

800

Lehrbeauftragte

150

Promovierende

150

Wissenschaftliche
Mitarbeiter:innen

550

Nicht-wissenschaftliche
Mitarbeiter:innen

250

Internationale
Partnerhochschulen

6

Forschungsinstitute

13

Übergreifende Einrichtungen
und An-Institute

14

Fakultäten

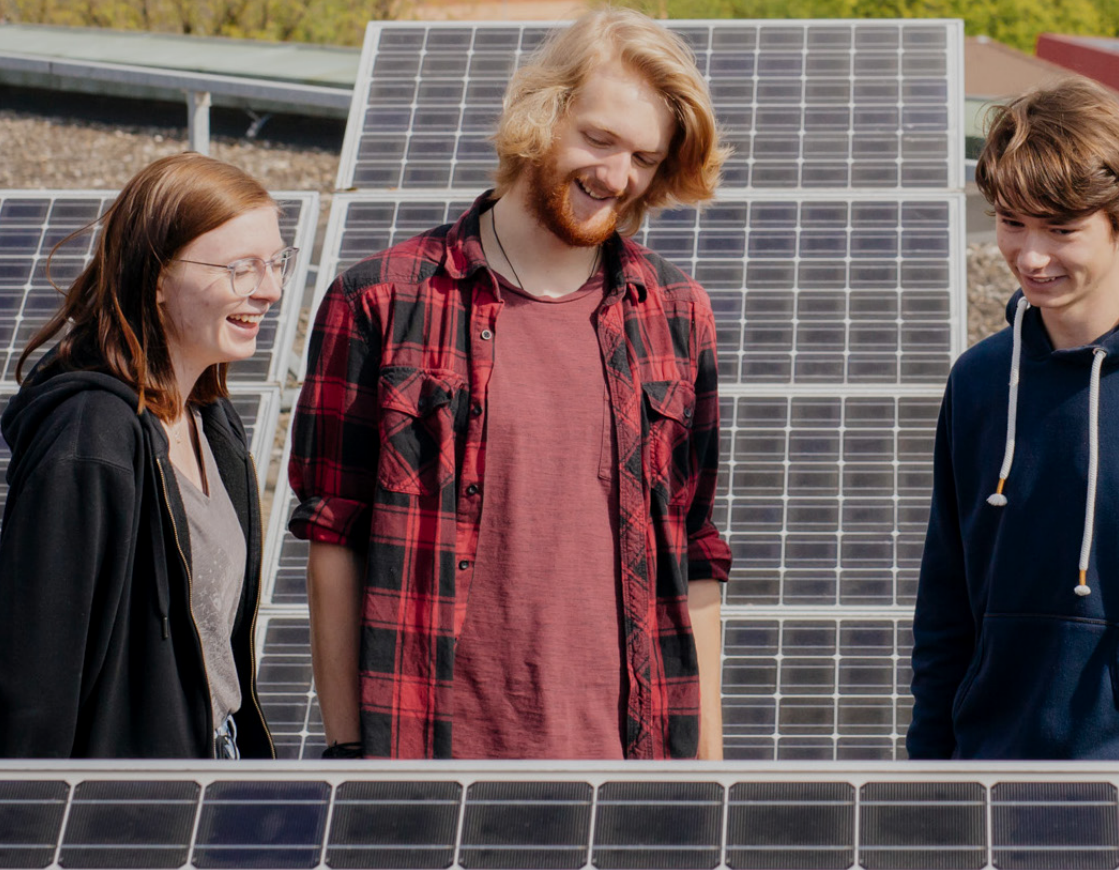
1

Studienfakultät

- FK 01 Architektur
- FK 02 Bauingenieurwesen
- FK 03 Maschinenbau, Fahrzeugtechnik, Flugzeugtechnik
- FK 04 Elektrotechnik und Informationstechnik
- FK 05 Technische Systeme, Prozesse und Kommunikation
- FK 06 Angewandte Naturwissenschaften und Mechatronik
- FK 07 Informatik und Mathematik
- FK 08 Geoinformation
- FK 09 Wirtschaftsingenieurwesen
- FK 10 Betriebswirtschaft
- FK 11 Angewandte Sozialwissenschaften
- FK 12 Design
- FK 13 Studium Generale und Interdisziplinäre Studien
- FK 14 Tourismus

Studienfakultät MUC.DAI —
Munich Center for Digital Science and AI

Studieren,
forschen,
vernetzen





Abercrombie
& Fitch
Established in
Sims New York, NY
189.

Lehre — wissenschaftlich, praxisnah, zukunftsorientiert

different fields
student mix (internationals)
project description
on Gitlab
topic / focus for mid-term
on the partners
on partners
friends

- 3rd party
- Workshops
- Working on del... in class
- Freedom

Drop
app2 Go
empowering the
Presentations
Gitlab



Das Studienangebot der HM umfasst die Bereiche Technik, Wirtschaft, Soziales und Design. Lehrende mit wissenschaftlichem Hintergrund und Praxiserfahrung treffen auf Lernende, die methodisch fundiert sowie anwendungsorientiert auf eine Karriere als Fach- und Führungskraft vorbereitet werden. Ergänzend können unsere Studierenden ihr Studienprofil in Entrepreneurship, Nachhaltigkeit, Interkulturalität oder Digitalisierung schärfen.

Interdisziplinarität wird an der HM im Studium Generale, in fächerübergreifenden Lehrformaten und in spezifischen Studienangeboten vermittelt. Überdies fungiert die Studienfakultät MUC.DAI, das Munich Center for Digital Sciences and Artificial Intelligence, als Zentrum für interdisziplinäre Studienangebote der Digitalisierung.

Unsere Lehre adressiert Vollzeit- und Teilzeitstudierende, Berufstätige und Weiterbildungsinteressierte sowie dual und kooperativ Studierende in Bachelor-, Master- und Zertifikatsprogrammen. Für Praxisnähe sorgt die Zusammenarbeit mit Unternehmen und gesellschaftlichen Institutionen. Ein Studium an der HM verspricht akademische Qualifizierung für berufliche Expertise und Führungsaufgaben sowie die Möglichkeit zur wissenschaftlichen Vertiefung bis hin zur Promotion.

Forschung —
angewandt,
innovativ,
interdisziplinär



Die Forschungsprojekte der HM setzen Impulse. Wir erarbeiten Lösungen für die Herausforderungen unserer modernen und diversen Gesellschaft, unterstützen deren Umsetzung und stärken so die Innovationsfähigkeit unserer Gesellschaft. Als Impuls- und Innovationsmotor sind wir stark in der Metropolregion München verwurzelt.

Unsere Forschung zeichnet sich aus durch hohe fachliche Expertise der Forschenden, professionelle Prozesse und systematische Vernetzung über Fächer-grenzen hinweg. Dabei arbeiten wir eng mit lokalen, nationalen und internationalen Unternehmen und Institutionen zusammen.

Insbesondere die Themen Nachhaltigkeit, angewandte Naturwissenschaften, maschinelles Lernen sowie gesellschaftliche Transformation bestimmen das Forschungsspektrum der HM. Expertise zu spezifischen Forschungsschwerpunkten, Vernetzungs- sowie Kooperationsmöglichkeiten bieten vor allem die Forschungsinstitute der HM.

Forschung auf hohem Niveau bedeutet für uns zudem die Ausbildung von wissenschaftlichem Nachwuchs. Daher fördern und betreuen wir Promotionsvorhaben: in Kooperation mit Partneruniversitäten und mit einer eigenen Graduate School.

Transfer — praxisorientiert, kooperativ, entrepreneurial



München ist eine der führenden Wirtschafts- und Wissenschaftsmetropolen Europas. An diesem Standort nimmt die HM eine bedeutende Rolle im regionalen Innovationsökosystem ein. Hierzu arbeiten wir eng und bedarfsorientiert mit unseren Partner:innen aus Wirtschaft, Gesellschaft, Politik und Wissenschaft an technologischen und gesellschaftlichen Fragestellungen. Dies geschieht auf Augenhöhe und auf vielfältige Weise: vom Recruiting über gemeinsame Projekte bis hin zu innovativen Transferformaten, über die wir die Einbindung der Zivilgesellschaft in Transfer und Forschung stärken wollen. Unter anderem passiert dies gezielt in unserem Innovationsnetzwerk HM:UniverCity.

Die HM ist deutschlandweit seit Jahren eine der führenden Hochschulen im Entrepreneurship und versteht dieses als transformative Kraft, die Zukunftsfähigkeit sichert. Hierzu leben wir gemeinsam mit dem SCE unternehmerisches Denken und Handeln. Zusammen mit der HM sowie regionalen und internationalen Partner:innen bietet unser Entrepreneurship Center Bildungs- und Forschungsprogramme im Bereich Unternehmertum, fördert Start-ups und Innovationsprozesse und begleitet junge Unternehmen von der Idee bis zum Markteintritt.

Herausgeber
Prof. Dr. Martin Leitner
Präsident der Hochschule
München (V.i.S.d.P.)

Redaktion
Christina Kaufmann
Daniela Hansjakob
Hochschulkommunikation

Juni 2023

Hochschule München
Lothstraße 34
80335 München
hm.edu
kommunikation@hm.edu

Bildnachweise
Titel: Ulrike Myrzik
Seite 2: Ulrike Myrzik
Seite 4: Ulrike Myrzik
Seite 8/9: Ulrike Myrzik
Seite 10: Stefan Klitzsch
Seite 12: Sigrid Reinichs
Seite 14: Fabian Stoffers

