

Voraussetzungen

- logisches Denkvermögen, Abstraktionsfähigkeit
- fundierte mathematische Kenntnisse
- Konzentrations- und Lernfähigkeit
- Teamfähigkeit

Formale Voraussetzung ist eine in Bayern anerkannte Hochschulzugangsberechtigung. Über weitere Zulassungsvoraussetzungen (z.B. Numerus Clausus) informiert Sie die Hochschule München.

Nähere Informationen finden Sie auf der Internetseite: www.hm.edu/bewerberinfo

Wichtige Termine

Studienbeginn im Bachelorstudiengang ist in der Regel nur im Wintersemester möglich.

Die Anmeldung für das Wintersemester erfolgt vom 2. Mai bis 15. Juli des laufenden Jahres.

Die Bewerbung erfolgt ausschließlich online unter: www.hm.edu/bachelor-bewerbung



www.cs.hm.edu/bachelor-informatik

Kontakt und Information

Hochschule München
Lothstraße 34, 80335 München
www.hm.edu

Beratung

Lothstraße 34, 80335 München
Telefon: +49(0)89 1265-1121
beratung@hm.edu
Die Sprechstunden sind im Internet ersichtlich

Immatrikulation

Lothstraße 34, 80335 München
Telefon: +49(0)89 1265-5000

Fakultät für Informatik und Mathematik

Lothstraße 64, 80335 München
Telefon: +49(0)89 1265-3700, -3701
sek-fk07@hm.edu
www.cs.hm.edu

Fachstudienberatung

www.cs.hm.edu > Studienangebot > Übersicht
Beratung_BachelorInfo@cs.hm.edu



Die Hochschule München ist Bayerns größte Hochschule für angewandte Wissenschaften: Über 80 attraktive und zukunftsorientierte Studiengänge bilden die Basis für eine erfolgreiche Karriere. Neben fachlichen Kompetenzen fördert die Hochschule nachhaltiges und unternehmerisches Denken und Handeln sowie internationale und interkulturelle Erfahrungen, z. B. durch Auslandsaufenthalte.

Die Fakultäten bereiten die Studierenden darauf vor, sich mit Weitblick, Kreativität und Verantwortungsbewusstsein in Beruf und Gesellschaft einzubringen. Die engen Kontakte zu Unternehmen am High-Tech-Standort München sorgen für praktische Erfahrungen bereits während des Studiums. Und nicht zu vergessen: Das attraktive Kultur- und Freizeitangebot Münchens bietet viel Abwechslung.

Hochschule
München
University of
Applied Sciences

Fakultät für Informatik
und Mathematik

Informatik



Stand 07/2021



Motivation

Informatik ist heute aus keinem Bereich des täglichen Lebens mehr wegzudenken - Mobile Apps, digitale Geschäftsmodelle, Autonome Systeme wie z.B. selbst-fahrende Autos und Roboter oder auch Künstliche Intelligenz.

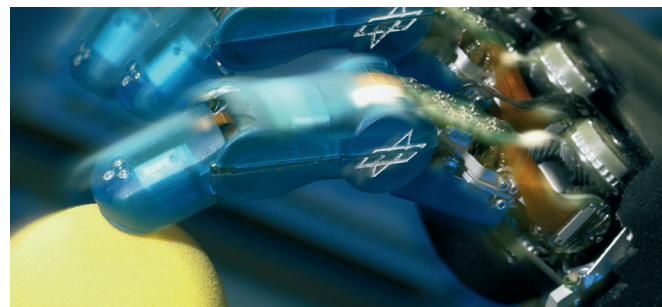
Kenntnisse für diese und viele weitere Arbeitsfelder können Sie im Studium an der Fakultät für Informatik und Mathematik der Hochschule München erwerben. Von Anfang an stehen Sie als Studierende bereits mit einem Bein in der Arbeitswelt: Durch Lehrende mit Praxiserfahrung, durch reale Fälle als Projekt-Aufgaben und Praktika, die oft den ersten Grundstein für den künftigen Karriereweg legen und nicht zuletzt auch durch die Nähe zu Firmen in Deutschlands Digital-Hauptstadt München. Dabei lassen wir Sie natürlich nicht alleine: Sie profitieren von einer guten Betreuung und zahlreichen Auszeichnungen für gute Lehre.

So bilden wir Sie zu kompetenten und kreativen Köpfen aus, die moderne IT-Systeme planen, realisieren und betreiben können. Wer Informatik studiert, trifft eine gute Wahl. InformatikerInnen sind gefragte ArbeitnehmerInnen und erfolgreiche UnternehmensgründerInnen. Auf Sie wartet eine vielfältige, spannende, anspruchsvolle und nicht zuletzt gut bezahlte Arbeit.

In den ersten Semestern erlernen Sie die notwendigen Grundlagen der Informatik und Mathematik. Pflichtfächer in den folgenden Semestern sind Datenbanksysteme, Computergrafik und Bildverarbeitung, Netzwerke, IT-Sicherheit, Software-Engineering und Embedded Computing. Vertiefungsfächer dienen zur Spezialisierung entsprechend Ihrer Interessen. Wahlpflichtfächer geben Ihnen die Möglichkeit, weitere Bereiche kennen zu lernen, wie z.B. Data Science, Robotik, Maschinelles Lernen, Autonome Systeme...

Studienaufbau

Fach	Semester	1	2	3	4	5	6	7
IT-Systeme Grundlagen		4						
IT-Systeme			4					
Technische Informatik 1		4						
Software-Entwicklung 1 + 2		6	6					
Analysis		4						
Lineare Algebra		4						
Theoretische Informatik 1			4					
Angewandte Mathematik			4					
Diskrete Mathematik			4					
Algorithmen und Datenstrukturen I				4				
Software Engineering I				4				
Netzwerke I				4				
Datenbanksysteme I				4				
Wahrscheinlichkeitsrechnung/Statistik				4				
Wahlpflichtfach Mathematik				4	4			
Softwarearchitektur					4			
Betriebssysteme I					4			
Datenschutz und IT-Sicherheit I					4			
Compiler					4			
Rechnerarchitektur					4			
Praxisbegleitende LV						4		
Computergrafik und Bildverarbeitung							4	
Embedded Computing							4	
Verteilte Softwaresysteme							4	
Vertiefung Informatik							2*4	4
FWP-Fach							4	2*4
Bachelorarbeit								2
Modul Allgemeinwissenschaften		2	2					
Semesterwochenstunden (SWS)		24	24	24	24	4	24	14
Praxissemester (PS)								PS



Studium

Der Bachelorstudiengang Informatik besteht aus sechs theoretischen und einem praktischen Semester, das Sie in einem Unternehmen absolvieren. Sowohl durch das Praxissemester, als auch die Bachelorarbeit, die in der Regel im Unternehmen durchgeführt wird, knüpfen Sie wichtige Firmenkontakte und lernen, die im Studium erworbenen Kenntnisse und Fähigkeiten auf komplexe Aufgabenstellungen aus der Unternehmenspraxis anzuwenden.

Akademischer Grad
Bachelor of Science (B.Sc.)

Aussichten

Berufsfelder

- Softwareentwicklung und Programmerstellung
- Systemanalyse und Strukturierung von Problemlösungen
- Konstruktion und Einsatz von Rechnern (Hard- und Software)
- Vertrieb, Beratung und Wartung
- Administration, Schulung und Lehre

Fachliche Weiterbildungsmöglichkeit

Das Bachelorstudium bildet die Basis für eine Weiterqualifizierung in einem Masterstudium.

Die Fakultät für Informatik und Mathematik bietet folgende Masterstudiengänge an:

- Master Informatik
- Master IT-Sicherheit
- Master Stochastic Engineering in Business and Finance
- Master Wirtschaftsinformatik