

HM wirkt! Spaziergang Technik und Sinne gestalten

Dauer: 1 h 50 min | Strecke: 7 km | Orte: 4

Kommen Sie den Wirkungsorten der Hochschule München auf die Spur.

Sie starten an der Trambahnhaltestelle „Am Münchner Tor“ und gehen in Fahrtrichtung links von den Tramgleisen Richtung Norden über die Fußgängerbrücke (Weißenhofweg). In der Mitte der Fußgängerbrücke können Sie die Glas-Stahl-Konstruktion des transparenten Dachs des Petuertunnels von HM-Professor Bucak betrachten.

Anschließend gehen Sie links den Weg hinunter und biegen rechts auf den Fußgängerweg, der parallel zum Mittleren Ring läuft, ein. Sie gehen weiter geradeaus und kreuzen unterwegs die Leopoldstraße, gehen geradeaus in den Petuelpark und durchqueren diesen. Kurz vor Ende

des Parks halten Sie sich links und überqueren linksseitig die kleine Fußgängerbrücke und biegen rechts in die Barlachstraße ein. Dort gehen Sie weiter entlang bis zur Ampel an der Belgradstraße. Sie überqueren die Belgradstraße und gehen in den Luitpoldpark. Sie halten sich links und bleiben auf dem Spazierweg, der Sie in den Luitpoldpark hineinführt. Sie gehen am Bad Georgenschwaige vorbei und danach in einem rechten Bogen um die Kleingartenkolonie herum.

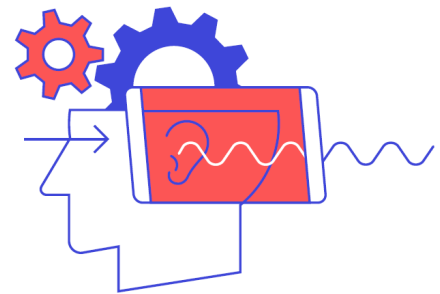
Sie verlassen den Park auf der linken Seite, gehen an der Ampel geradeaus über die Schleißheimer Straße und biegen nach zwei Ampeln links in die Birnauer Straße ein. Die Birnauer Straße gehen Sie immer geradeaus entlang bis zur Lerchenauer Straße. Sie überqueren diese und sind somit im Olympiapark. Im Olympiapark nehmen Sie die erste Brücke rechts und bewegen sich auf den Olympiaturm zu. Gehen Sie dabei an der Eissporthalle vorbei, halten sich aber rechts Richtung des U-Bahneingangs der U3 und der „SoccArena“. Sie überqueren die Brücke Richtung BMW-Welt.

Wussten Sie, dass in Zusammenarbeit mit BMW das Hochschule Team um Professor Dr. Stefan Sentpali an neuen Möglichkeiten der Sounderzeugung für E-Motoren forscht?

Wenn Sie der BMW-Welt Ihren Rücken zudrehen, sehen Sie die zweite Fußgängerbrücke, die über den Georg-Brauchle-Ring führt. Überqueren Sie diese und begeben Sie sich so zurück in Richtung Olympiastadion. Gehen Sie über den Coubertinplatz zwischen Olympiahalle und Schwimmhalle durch, dann geradeaus und links am Olympiastadion vorbei.

Nach dem Olympiastadion halten Sie sich links und gehen auf dem Rudolf-Harbig-Weg über die Fußgängerbrücke und weiter geradeaus. Sie bleiben auf dem Weg, der Sie geradeaus zur Kreuzung Ackermannstraße/Schwere-Reiter-Straße führt. Dort überqueren Sie die Schwere-Reiter-Straße und nehmen die Infanteriestraße. An der nächsten Kreuzung biegen Sie rechts in die Lothstraße ein, vorbei am sogenannten R-Bau der Hochschule München in der Lothstraße 64 auf der linken Straßenseite, er wird auch „Roter Würfel“ genannt. Weiter in der Lothstraße gehen Sie vorbei am X-Bau, dem historischen Zeughaus auf der rechten Straßenseite, in dem sich die Fakultät für Design der HM befindet. Überqueren Sie die Dachauer Straße, kurz nach der Kreuzung kommen Sie zur Zentralbibliothek und der Hochschulmensa. Direkt dahinter befindet sich seit 2013 der von Prof. Andras Meck entworfene Bibliotheksanbau mit seinen hohen Fensterfronten und dem Herzstück, dem Lesesaal mit Galerie.

Zum Abschluss dieses Spaziergangs, drehen Sie sich einmal um, und schon sehen Sie das Hauptgebäude der Hochschule München in der Lothstraße 34.



Hier geben sich Studierende, Lehrende sowie MitarbeiterInnen der Hochschule München die Klinke in die Hand. Hier können Sie im Foyer das wandhohe Kunstwerk „Farbkomposition Rot – Großes Rot mit Contrapunkt“ in leuchtendem Rot und Pink von Rupprecht Geiger betrachten.

Fragen, Wünsche und Anregungen: jubilaem@hm.edu